

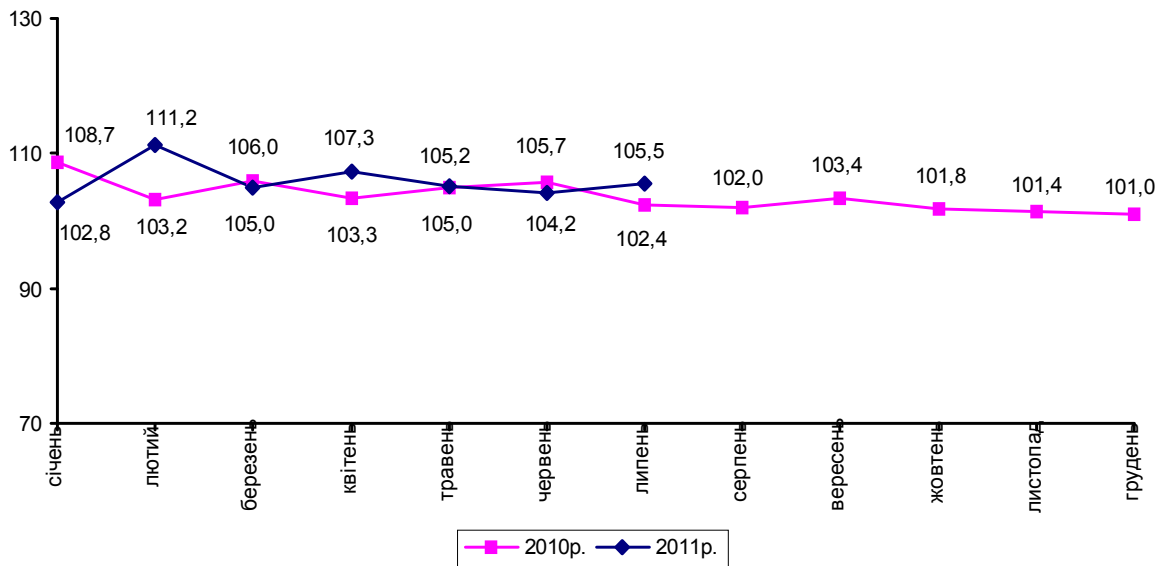


16.08.2011 № 1681

Стан сільського господарства у січні–липні 2011 року

За січень–липень 2011р. загальне виробництво продукції сільського господарства порівняно з січнем–липнем 2010р. збільшилося на 5,5%, у т.ч. у сільськогосподарських підприємствах – на 6%, у господарствах населення – на 4,7%.

Зміни обсягів сільськогосподарського виробництва (наростаючим підсумком у % до відповідного періоду попереднього року)



Рослинництво. За січень–липень п.р. загальний обсяг виробництва продукції рослинництва порівняно з відповідним періодом 2010р. зріс на 5,4%, у т.ч. у сільськогосподарських підприємствах – на 3,7%, у господарствах населення – на 6,9%.

**Збирання врожаю сільськогосподарських культур
в усіх категоріях господарств на 1 серпня 2011 року**

	Валовий збір		Зібрана площа		Урожайність	
	тис.ц	у % до 30 липня 2010р.	тис.га	у % до 30 липня 2010р.	ц з 1 га зібраної площі	збіль- шення, зменшен- ня (-) до 30 липня 2010р.
Зернові та зернобобові культури – всього ¹	21310,2	106,2	780,0	97,8	27,3	2,1
у тому числі						
пшениця	14675,1	110,7	462,5	104,0	31,7	1,9
ячмінь	6391,5	97,9	301,9	89,7	21,2	1,8
Ріпак	537,0	110,1	32,5	119,8	16,5	-1,5
Соя	–	–	–	–	–	–
Картопля	890,1	84,8	9,7	101,8	92	-18
Овочі відкритого грунту	1584,2	107,1	9,1	102,8	175	7
Плоди та ягоди	759,2	119,7	7,1	103,1	107,5	15,0

¹ У початково оприбуткованій вазі.

Станом на 1 серпня всіма категоріями господарств зернові та зернобобові культури (без кукурудзи) зібрані та обмолочені на площі 780 тис.га (88,1% посіяних площ).

Сільськогосподарськими підприємствами намолочено 1,5 млн.т, зерна (у початково-оприбуткованій вазі), що на 3,8% більше, ніж на відповідну дату 2010р., господарствами населення – 0,6 млн.т (на 13% більше). У середньому з 1 га обмолоченої площі аграрними підприємствами отримано по 28,1 ц зерна (на 8,9% більше, ніж торік), господарствами населення – по 25,4 ц (на 8,5 % більше).

У загальному валовому зборі зернових 1,5 млн.т (68,4%) становить пшениця озима, 0,6 (30%) – ячмінь.

Тваринництво. У січні–липні п.р. обсяг виробництва продукції тваринництва порівняно з відповідним періодом 2010р. зріс на 5,6%, у т.ч. в аграрних підприємствах – на 7,3%, у господарствах населення – на 1%.

**Чисельність поголів'я основних видів
худоби та птиці за станом на 1 серпня 2011 року**

	Усі категорії господарств		У тому числі			
			сільськогосподар- ські підприємства		господарства населення	
	тис. голів	у % до 1 серпня 2010р.	тис. голів	у % до 1 серпня 2010р.	тис. голів	у % до 1 серпня 2010р.
Велика рогата худоба	176,7	178,8	38,9	38,9	137,8	139,9
у т.ч. корови	83,2	84,0	15,3	15,5	67,9	68,5

Продовження

	Усі категорії господарств		У тому числі			
			сільськогосподарські підприємства		господарства населення	
	тис. голів	у % до 1 серпня 2010р.	тис. голів	у % до 1 серпня 2010р.	тис. голів	у % до 1 серпня 2010р.
Свині	566,3	549,9	419,4	406,1	146,9	143,8
Вівці та кози	79,8	85,3	16,9	16,0	62,9	69,3
Птиця	19527,0	18654,3	12984,0	12130,6	6543,0	6523,7

На початок серпня 2011р. господарствами населення утримувалось 78% загальної чисельності великої рогатої худоби (торік – 78,2%), у т.ч. корів – 81,6% (81,5%), свиней – 25,9% (26,2%), овець та кіз – 78,8% (81,2%), птиці всіх видів – 33,5% (35%).

Виробництво основних видів продукції тваринництва

	Усі категорії господарств		У тому числі				Частка господарств населення, %	
			сільськогосподарські підприємства		господарства населення			
	січень–липень 2011р.	у % до січня–липня 2010р.	січень–липень 2011р.	у % до січня–липня 2010р.	січень–липень 2011р.	у % до січня–липня 2010р.	січень–липень 2011р.	січень–липень 2010р.
М'ясо ¹ , тис.т	158,1	109,4	138,7	109,6	19,4	108,4	12,3	12,4
Молоко, тис.т	196,6	100,5	39,1	99,2	157,5	100,8	80,1	79,9
Яйця, млн.шт.	650,3	110,9	486,4	111,2	163,9	110,1	25,2	25,4
Вовна, т	44	157,1	25	156,3	19	158,3	43,2	42,9

¹ Реалізація худоби та птиці на забій (у живій вазі).

У структурі реалізації худоби та птиці на забій сільськогосподарськими підприємствами (крім малих) частка птиці склала 78,8% (торік – 79,3%), у т.ч. бройлерів – 98,7% (99%); свиней – 19,7% (19,1%); великої рогатої худоби – 1,4% (1,5%).

У січні–липні 2011р. обсяг вирощування худоби та птиці у сільськогосподарських підприємствах (крім малих) перевищив аналогічний показник минулого року на 10,9 тис.т (на 8,2%), а його відношення до обсягу реалізації на забій дорівнювало 103,3% (торік – 104,6%). Середньодобові прирости великої рогатої худоби на вирощуванні, відгодівлі та нагулі збільшилися на 5,1% і склали 472 г, свиней, навпаки, зменшилися на 1,5% і становили 398 г.

Запаси кормів у сільськогосподарських підприємствах (крім малих) за станом на 1 серпня 2011р. склали 125,6 тис.т корм.од, з них концентрованих – 95,8 тис.т корм.од. У розрахунку на одну умовну голову великої худоби всіх кормів припадало по 3,0 ц корм.од проти 2,5 ц корм.од

на відповідну дату 2010р., з них концентрованих – 2,3 ц корм.од проти 1,8 ц корм.од.

Реалізація сільськогосподарської продукції. Загальний обсяг реалізованої сільськогосподарськими підприємствами власно виробленої продукції за січень–липень 2011р. порівняно з відповідним періодом 2010р. збільшився на 3%, у т.ч. продукції тваринництва – на 14,6%, продукції рослинництва, навпаки, зменшився на 13%. У структурі загального обсягу реалізації продукція тваринництва займала 54,1%, рослинництва – 45,9% (у січні–липні 2010р. відповідно 57,6% та 42,4%).

Реалізація основних видів продукції аграрними підприємствами¹ у січні–липні 2011 року

	Обсяг реалізованої продукції		Середня ціна реалізації	
	тис.т	у % до січня–липня 2010р.	грн. за т	у % до січня–липня 2010р.
Зернові та зернобобові культури	380,0	73,5	1618,9	167,0
у тому числі				
пшениця	249,1	86,6	1455,5	155,4
жито	1,0	38,9	1436,9	218,0
ячмінь	57,4	40,5	1371,2	173,8
кукурудза	63,3	83,6	2393,3	170,9
Олійні культури	204,9	87,8	3965,5	163,8
у тому числі				
насіння соняшнику	181,4	89,0	3984,4	165,8
соя	6,2	134,9	3158,9	127,3
ріпак	16,2	65,9	4080,8	159,1
Худоба та птиця (у живій вазі)	147,4	114,9	10887,4	103,0
у тому числі				
велика рогата худоба	2,5	112,5	10264,6	114,8
свині	32,2	127,5	12798,7	100,3
птиця	112,7	111,8	10356,0	102,9
Молоко	35,2	99,3	2961,5	97,6
Яйця, млн.шт.	502,4	121,4	431,4 ²	99,3

¹ Крім малих підприємств.

² Ціна за тис.шт.

Середні ціни продажу аграрної продукції сільськогосподарськими підприємствами за всіма напрямками у січні–липні 2011р. порівняно з відповідним періодом 2010р. зросли на 21,3%, у т.ч. на продукцію рослинництва – на 55,9%, на продукцію тваринництва – на 2,3%.

Наявність зерна та насіння соняшнику. На 1 серпня 2011р. у сільськогосподарських підприємствах (крім малих) та підприємствах, що здійснюють зберігання, переробку зернових культур, було в наявності 1516,6 тис.т зерна (на 0,6% більше проти 1 серпня 2010р.), у т.ч. 1104,5 тис.т пшениці (на 5% більше). Безпосередньо в аграрних

підприємствах зберігалось 1080,7 тис.т зерна (на 7,3% більше), у т.ч. 777,6 тис.т пшениці, 248 тис.т ячменю, 27,4 тис.т кукурудзи, 3,9 тис.т жита. Зернозберігаючі та зернопереробні підприємства мали в наявності 435,9 тис.т зерна, у т.ч. зернозберігаючі – 333,3 тис.т.

Запаси насіння соняшнику становили 58 тис.т, з них безпосередньо в аграрних підприємствах (крім малих) зберігалось 30,2 тис.т, у підприємствах, що здійснюють його переробку та зберігання – 27,8 тис.т.

Начальника Головного

управління статистики



О.М. Шпильова

Довідки за телефоном: 778–68–32

Веб-сайт Головного управління статистики: www.dneprstat.gov.ua

© Головне управління статистики у Дніпропетровській області, 2011