

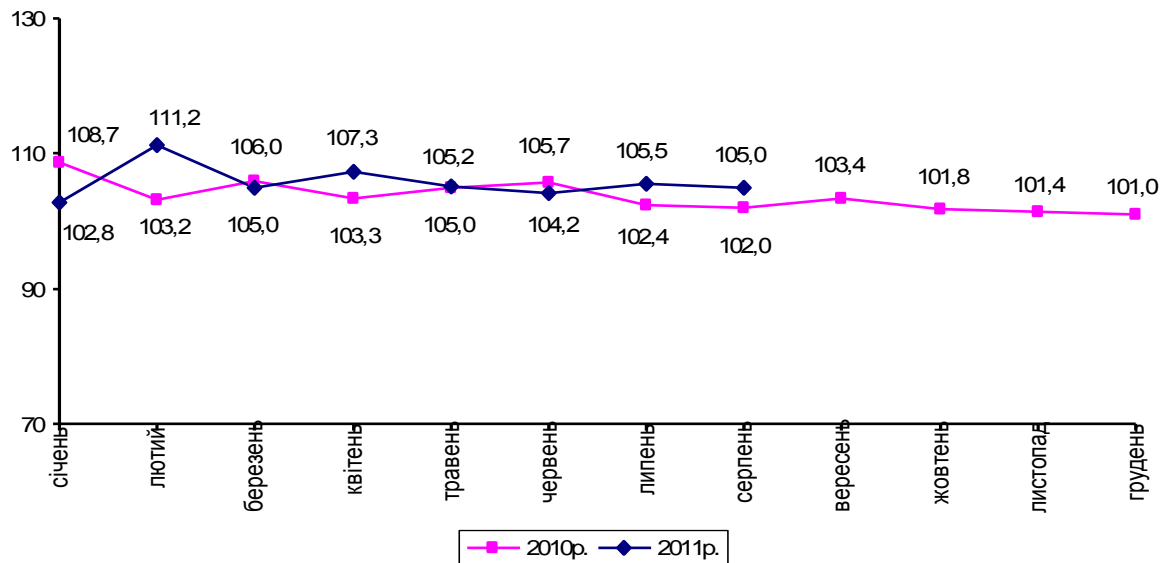


16.09.2011 № 2000

## Стан сільського господарства у січні–серпні 2011 року

За січень–серпень 2011р. загальне виробництво продукції сільського господарства порівняно з січнем–серпнем 2010р. збільшилося на 5%, у т.ч. у сільськогосподарських підприємствах – на 4,3%, у господарствах населення – на 5,9%.

**Динаміка обсягу сільськогосподарського виробництва  
(наростаючим підсумком у % до відповідного  
періоду попереднього року)**



**Рослинництво.** За січень–серпень п.р. загальний обсяг виробництва продукції рослинництва порівняно з відповідним періодом 2010р. збільшився на 3,6%, у т.ч. у господарствах населення – на 8%, у сільськогосподарських підприємствах, навпаки, зменшився на 2,9%.

## Збирання врожаю сільськогосподарських культур в усіх категоріях господарств на 1 вересня 2011 року

	Валовий збір		Зібрана площа		Урожайність	
	тис.ц	у % до 1 вересня 2010р.	тис.га	у % до 1 вересня 2010р.	ц з 1 га зібраної площі	збіль- шення, зменше- ння (-) до 1 вересня 2010р.
Зернові та зернобобові культури – всього <sup>1</sup>	2197,7	99,0	812,4	92,4	27,1	1,9
у тому числі						
пшениця	1478,4	105,4	463,2	98,3	31,9	2,1
ячмінь	655,4	95,9	309,5	88,0	21,2	1,8
кукурудза на зерно	1,0	1,1	0,1	0,4	74,1	44,3
Ріпак	58,1	114,9	34,6	123,8	16,8	-1,3
Соя	2,2	55,1	1,7	49,8	12,7	1,2
Картопля	399,7	124,3	38,9	99,2	103	21
Овочі відкритого грунту	386,8	107,3	х	х	х	х
Плоди та ягоди	87,4	103,5	9,1	101,8	95,5	1,5

<sup>1</sup> У початково оприбуткованій вазі.

З початку жнив господарствами всіх категорій зернові та зернобобові культури (без кукурудзи) зібрані та обмолочені на площі 812,3 тис.га, що складає 91,7% до площ, посіяних під урожай 2011р.

Станом на 1 вересня п.р. із зібраної площі одержано 2,2 млн.т зерна (без кукурудзи) у початково оприбуткованій вазі, що на 3,3% більше, ніж на відповідну дату 2010р. Збільшення загального обсягу валового збору зерна зумовлено зростанням середньої врожайності зернових культур (на 7,6%). З кожного гектара обмолоченої площі одержано по 27 ц зерна (на 1,9 ц більше, ніж на початок вересня торік). Перевищення обсягів виробництва зернових та зернобобових культур (без кукурудзи) порівняно з минулорічним склало у сільгосп підприємствах 0,1%, господарствах населення – 12,2%.

У загальному обсязі зернових і зернобобових культур (без кукурудзи) майже 70% становить виробництво озимої пшениці – 1,5 млн.т, що на 5,4% більше відповідного рівня 2010р.

**Тваринництво.** У січні–серпні п.р. обсяг виробництва продукції тваринництва порівняно з відповідним періодом 2010р. зріс на 6,5%, у т.ч. в аграрних підприємствах – на 8,5%, у господарствах населення – на 1,2%.

**Поголів'я основних видів худоби та птиці  
за станом на 1 вересня 2011 року**

	Усі категорії господарств		У тому числі			
			сільськогосподарські підприємства		господарства населення	
	тис. голів	у % до 1 вересня 2010р.	тис. голів	у % до 1 вересня 2010р.	тис. голів	у % до 1 вересня 2010р.
Велика рогата худоба	176,5	98,3	39,1	100,8	137,4	97,7
у т.ч. корови	83,0	98,8	15,2	98,1	67,8	99,0
Свині	580,8	103,7	434,8	104,3	146,0	101,9
Вівці та кози	78,3	94,2	16,5	106,5	61,8	91,4
Птиця	19896,4	107,0	13615,1	110,4	6281,3	100,2

На початок вересня 2011р. господарствами населення утримувалось 77,8% загальної чисельності великої рогатої худоби (торік – 78,4%), у т.ч. корів – 81,7% (81,5%), свиней – 25,1% (25,6%), овець та кіз – 78,9% (81,3%), птиці всіх видів – 31,6% (33,7%).

**Виробництво основних видів продукції тваринництва**

	Усі категорії господарств		У тому числі				Частка господарств населення, %	
			сільськогосподарські підприємства		господарства населення			
	січень–серпень 2011р.	у % до січня–серпня 2010р.	січень–серпень 2011р.	у % до січня–серпня 2010р.	січень–серпень 2011р.	у % до січня–серпня 2010р.	січень–серпень 2011р.	січень–серпень 2010р.
М'ясо <sup>1</sup> , тис.т	179,8	109,9	158,2	110,2	21,6	107,5	12,0	12,3
Молоко, тис.т	233,7	101,0	45,2	99,8	188,5	101,2	80,7	80,4
Яйця, млн.шт.	740,2	112,1	554,0	112,9	186,2	109,7	25,2	25,7
Вовна, т	49	132,4	28	127,3	21	140,0	42,9	40,5

<sup>1</sup> Реалізація худоби та птиці на забій (у живій вазі).

У структурі реалізації худоби та птиці на забій сільськогосподарськими підприємствами (крім малих) частка птиці склала 79% (торік – 79,2%), у т.ч. бройлерів – 98,8% (99%); свиней – 19,5% (19,2%); великої рогатої худоби – 1,4% (1,6%).

У січні–серпні 2011р. обсяг вирощування худоби та птиці у сільськогосподарських підприємствах (крім малих) перевищив аналогічний показник минулого року на 13,7 тис.т (на 9,1%), а його відношення до обсягу реалізації на забій дорівнювало 103,4% (торік – 104,5%). Середньодобові прирости великої рогатої худоби на вирощуванні,

відгодівлі та нагулі збільшилися на 3,1% і склали 472 г, свиней – залишилися на рівні відповідного періоду 2010р. і становили 400 г.

Запаси кормів у сільськогосподарських підприємствах (крім малих) за станом на 1 вересня 2011р. склали 167,6 тис.т корм.од, з них концентрованих – 124,1 тис.т корм.од. У розрахунку на одну умовну голову великої худоби всіх кормів припадало по 3,9 ц корм.од проти 3,1 ц корм.од на відповідну дату 2010р., з них концентрованих – 2,9 ц корм.од проти 2,1 ц корм.од.

**Реалізація сільськогосподарської продукції.** Загальний обсяг реалізованої сільськогосподарськими підприємствами власно виробленої продукції за січень–серпень 2011р. порівняно з відповідним періодом 2010р. збільшився на 1,6%, у т.ч. продукції тваринництва – на 14,5%, продукції рослинництва, навпаки, зменшився на 14,2%. У структурі загального обсягу реалізації продукція тваринництва займала 53%, рослинництва – 47% (у січні–серпні 2010р. відповідно 54,6% та 45,4%).

### **Реалізація основних видів продукції аграрними підприємствами<sup>1</sup> у січні–серпні 2011 року**

	Обсяг реалізованої продукції		Середня ціна реалізації	
	тис.т	у % до січня–серпня 2010р.	грн. за т	у % до січня–серпня 2010р.
Зернові та зернобобові культури	610,2	78,8	1493,1	150,0
у тому числі				
пшениця	430,2	91,3	1376,1	138,0
жито	1,3	32,9	1356,0	189,1
ячмінь	98,7	49,0	1333,3	162,9
кукурудза	63,9	75,9	2380,3	175,6
Насіння соняшнику	188,1	84,2	3945,9	163,9
Соя	6,7	122,6	3173,3	135,4
Ріпак	28,8	85,5	4008,7	151,9
Худоба та птиця (у живій вазі)	169,0	115,1	11031,6	103,8
у тому числі				
велика рогата худоба	2,8	108,9	10402,9	115,5
свині	36,1	123,9	13196,2	103,6
птиця	129,9	113,0	10442,9	103,1
Молоко	40,0	97,3	3021,2	99,0
Яйця, млн.шт.	575,9	120,7	432,9 <sup>2</sup>	102,9

<sup>1</sup> Крім малих підприємств.

<sup>2</sup> Ціна за тис.шт.

Середні ціни продажу аграрної продукції сільськогосподарськими підприємствами за всіма напрямками у січні–серпні 2011р. порівняно з відповідним періодом 2010р. зросли на 20,4%, у т. ч. на продукцію рослинництва – на 47,9%, на продукцію тваринництва – на 3,4%.

**Наявність зерна та насіння соняшнику.** На 1 вересня 2011р. у сільськогосподарських підприємствах (крім малих) та підприємствах, що здійснюють зберігання, переробку зернових культур, було в наявності 1440,2 тис.т зерна (на 4,7% менше проти 1 вересня 2010р.), у т.ч. 1048,1 тис.т пшениці (на 1,9% більше). Безпосередньо в аграрних підприємствах зберігалось 978,9 тис.т зерна (на 1,3% менше), у т.ч. 676 тис.т пшениці, 240,4 тис.т ячменю, 24,6 тис.т кукурудзи, 3,9 тис.т жита. Зернозберігаючі та зернопереробні підприємства мали в наявності 461,3 тис.т зерна, у т.ч. зернозберігаючі – 378,5 тис.т.

Запаси насіння соняшнику становили 58,2 тис.т, з них безпосередньо в аграрних підприємствах (крім малих) зберігалось 37,2 тис.т, у підприємствах, що здійснюють його переробку та зберігання – 21 тис.т.

В.о. начальника Головного  
управління статистики



І.В. Почиталіна