

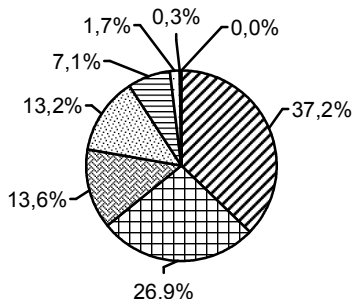


20.03.2013 № 364

Викиди забруднюючих речовин та парникових газів в атмосферу від стаціонарних джерел забруднення у 2012 році (за попередніми даними)

Протягом 2012р. стаціонарними джерелами забруднення викинуто у повітря 961,9 тис.т забруднюючих речовин, що на 1,2% більше, ніж у попередньому році. У сумарній кількості забруднюючих речовин, що потрапили в атмосферу, викиди метану та оксиду азоту, які належать до парникових газів, становили відповідно 131,2 та 6,1 тис.т. Крім того, за звітний період в атмосферу надійшло 34,6 млн.т діоксиду вуглецю, який також впливає на зміну клімату.

Структура викидів забруднюючих речовин в атмосферу



<input checked="" type="checkbox"/>	Оксид вуглецю
<input type="checkbox"/>	Діоксид та інші сполуки сірки
<input checked="" type="checkbox"/>	Метан
<input checked="" type="checkbox"/>	Речовини у вигляді твердих суспендованих частинок
<input type="checkbox"/>	Сполуки азоту
<input type="checkbox"/>	Метали та їх сполуки
<input checked="" type="checkbox"/>	Неметанові леткі органічні сполуки
<input checked="" type="checkbox"/>	Інші речовини

Викиди забруднюючих речовин в атмосферу від стаціонарних джерел забруднення за секторами виробничих та технологічних процесів у 2012 році

	Обсяги викидів			Викинуто в середньому одним підприємством, т
	т	у % до 2011р.	у % до підсумку	
Усього	961947,1	101,2	100,0	2068,7
у тому числі				
енергетика	510743,3	105,3	53,1	1438,7
виробничі процеси	326201,4	91,3	33,9	2509,2
видобуток і розподіл палива та геотермальної енергії	120891,1	116,5	12,6	1299,9
використання розчинників та інших продуктів	1667,4	93,3	0,2	66,7
обробка та видалення відходів сільське і лісове господарство, землекористування та зміна лісової біомаси	1110,0	122,6	0,1	222,0
	1333,9	90,9	0,1	190,6

**Викиди забруднюючих речовин в атмосферу
від стаціонарних джерел забруднення у 2012 році**

	Обсяги викидів			Щільність викидів у розрахунку на 1 км ² , кг	Обсяги викидів у розрахунку на 1 особу, кг
	т	у % до 2011р.	у % до підсумку		
Дніпропетровська область	961947,1	101,2	100,0	30133,4	290,3
м. Дніпропетровськ	110419,2	100,3	11,5	292114,4	110,3
м. Вільногірськ	722,5	73,8	0,1	72250,9	30,4
м. Дніпродзержинськ	116381,8	93,3	12,1	843346,2	467,1
м. Жовті Води	1053,6	89,7	0,1	31927,5	21,8
м. Кривий Ріг	354597,0	98,9	36,9	871245,7	536,4
м. Марганець	1077,8	94,9	0,1	29129,0	21,7
м. Нікополь	22416,3	88,4	2,3	448325,3	187,8
м. Новомосковськ	165,9	89,2	0,0	4609,4	2,3
м. Орджонікідзе	5099,9	47,9	0,5	196150,9	117,9
м. Павлоград	466,0	89,0	0,1	7898,1	4,2
м. Першотравенськ	1181,4	92,9	0,1	393805,7	40,7
м. Синельникове	79,8	80,4	0,0	3625,3	2,5
м. Тернівка	39470,4	117,1	4,1	2192798,8	1362,6
райони					
Апостолівський	220061,1	106,8	22,9	159349,1	3843,5
Васильківський	44,9	78,3	0,0	33,8	1,3
Верхньодніпровський	815,8	107,3	0,1	634,4	15,1
Дніпропетровський	497,5	70,8	0,1	347,2	5,9
Криворізький	5422,6	101,0	0,6	4025,7	120,7
Криничанський	670,0	97,7	0,1	399,3	18,5
Магдалинівський	2169,5	123,8	0,2	1356,8	62,3
Межівський	2,7	49,1	0,0	2,1	0,1
Нікопольський	1522,6	103,6	0,2	783,6	35,9
Новомосковський	147,4	107,7	0,0	74,0	2,0
Павлоградський	34055,9	118,9	3,5	23438,3	1191,8
Петриківський	142,3	41,9	0,0	153,4	5,5
Петропавлівський	38430,9	128,9	4,0	30794,0	1365,4
Покровський	167,6	96,0	0,0	138,6	4,6
П'ятихатський	848,4	95,1	0,1	514,2	18,4
Синельниківський	1188,0	100,0	0,1	721,3	30,4
Солонянський	261,4	93,7	0,0	150,9	6,6
Софіївський	387,7	103,0	0,0	284,2	16,9
Томаківський	12,0	84,0	0,0	10,1	0,5
Царичанський	46,5	972,5	0,0	51,5	1,7
Широківський	728,9	98,7	0,1	588,3	26,2
Юр'ївський	1191,8	47,1	0,1	1321,3	86,6

**Викиди діоксиду вуглецю в атмосферу
від стаціонарних джерел забруднення у 2012 році**

	Обсяги викидів			Щільність викидів у розрахунку на 1 км ² , кг	Обсяги викидів у розрахунку на 1 особу, кг
	т	у % до 2011р.	у % до підсумку		
Дніпропетровська область	34572433,6	101,7	100,0	1082994,5	10432,1
м. Дніпропетровськ	7061218,6	104,6	20,4	18680472,6	7053,7
м. Вільногірськ	140203,8	101,6	0,4	14020378,3	5901,8
м. Дніпродзержинськ	1449669,8	96,2	4,2	10504853,9	5817,9
м. Жовті Води	58850,7	96,8	0,2	1783354,8	1217,1
м. Кривий Ріг	15207607,7	100,2	44,0	37365129,5	23003,1
м. Марганець	16045,7	61,1	0,1	433667,8	323,8
м. Нікополь	1427043,0	88,6	4,1	28540860,3	11955,8
м. Новомосковськ	12314,5	83,6	0,0	342070,4	174,1
м. Орджонікідзе	96759,2	47,6	0,3	3721505,8	2237,4
м. Павлоград	60963,3	98,6	0,2	1033275,5	552,9
м. Першотравенськ	78283,1	92,6	0,2	26094352,0	2694,6
м. Синельникове	12985,5	119,0	0,0	590249,0	411,5
м. Тернівка	53045,9	98,0	0,2	2946991,8	1831,2
райони					
Апостолівський	8512261,8	107,3	24,6	6163839,1	148672,8
Васильківський	408,9	71,7	0,0	307,4	12,2
Верхньодніпровський	132081,6	144,6	0,4	102707,3	2440,6
Дніпропетровський	10044,8	131,0	0,0	7009,7	119,4
Криворізький	1382,6	144,0	0,0	1026,4	30,8
Криничанський	966,3	104,1	0,0	575,9	26,7
Магдалинівський	30588,2	104,4	0,1	19129,5	878,9
Межівський	103,3	161,4	0,0	82,5	4,2
Нікопольський	12284,5	81,4	0,0	6322,5	289,9
Новомосковський	1795,3	70,5	0,0	901,7	24,1
Павлоградський	99351,7	99,1	0,3	68377,0	3476,9
Петриківський	33004,1	98,5	0,1	35564,7	1285,2
Петропавлівський	49540,2	98,0	0,2	39695,6	1760,1
Покровський	2957,2	93,7	0,0	2443,9	81,8
П'ятихатський	3364,0	87,5	0,0	2038,8	73,0
Синельниківський	2711,9	100,5	0,0	1646,6	69,5
Солонянський	904,1	179,7	0,0	522,0	22,9
Софіївський	771,7	115,5	0,0	565,8	33,6
Томаківський	—	—	—	—	—
Царичанський	1721,3	133,0	0,0	1906,2	62,3
Широківський	287,1	133,5	0,0	231,7	10,3
Юр'ївський	912,4	39,1	0,0	1011,5	66,3

Найбільшими забруднювачами атмосферного повітря у 2012р. були такі підприємства: ВП ПАТ "Дніпроенерго" Придніпровська та Криворізька теплові електростанції (307,6 тис.т), публічне акціонерне товариство "Арселорміттал Кривий Ріг" (278,2 тис.т), публічне акціонерне товариство "Дніпровський металургійний комбінат ім. Ф.Е.Дзержинського" (109,4 тис.т), публічне акціонерне товариство " ДТЕК "Павлоградвугілля" (105,7 тис.т), ВАТ "Південний гірничо-збагачувальний комбінат" (53,3 тис.т), публічне акціонерне товариство "Нікопольський завод феросплавів" (21,1 тис.т). Від них надійшло в атмосферне повітря 90% забруднень.

Начальник Головного
управління статистики



О. М. Шпильова

Довідки за телефоном: 778-68-32

Веб-сайт Головного управління статистики: www.dneprstat.gov.ua

© Головне управління статистики у Дніпропетровській області, 2013