



18.11.2014 №1742

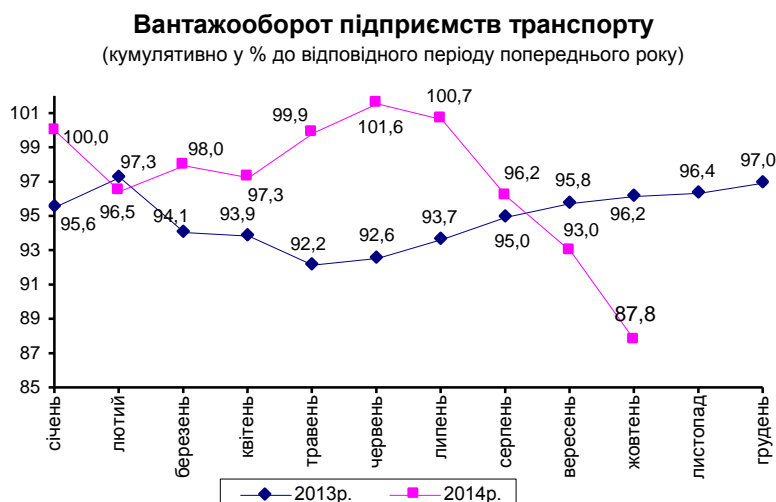
Підсумки роботи транспорту Дніпропетровської області за січень–жовтень 2014 року

За попередніми даними, у січні–жовтні 2014р. усіма видами транспорту області перевезено 91,5 млн.т вантажів, що на 3,4% менше, ніж у відповідному періоді попереднього року. Вантажооборот зменшився на 12,2% та склав 25,9 млрд.ткм.

	Перевезено (відправлено) вантажів		Вантажооборот	
	тис.т	у % до січня– жовтня 2013р.	млн.ткм	у % до січня– жовтня 2013р.
Усіма видами транспорту	91522,6	96,6	25932,8	87,8
у тому числі				
залізничним	78626,0	97,9	24042,0	86,6
автомобільним	12648,9	91,5	1873,7	108,3
водним	247,4	46,8	16,2	28,8
авіаційним	0,3	17,1	0,9	16,7

Залізничним транспортом було відправлено 78,6 млн.т вантажів, що на 2,1% менше тогорічного показника. Вантажооборот зменшився на 13,4% і дорівнював 24 млрд.ткм. Спостерігалось збільшення обсягів відправлення зерна і продуктів перемолу (на 46%), будівельних матеріалів (на 19%), лісових вантажів (на 12,5%), хімічних і мінеральних добрив

(на 7,7%), кам'яного вугілля (на 7,5%), коксу (на 2%). До перевезення прийнято менше нафти і нафтопродуктів (на 37,8%), брухту чорних металів (на 33,1%), цементу (на 9,3%), залізної і марганцевої руди (на 3,9%), чорних металів (на 0,7%).



Суб'єктами економічної діяльності області (з урахуванням фізичних осіб-підприємців), які на комерційній основі працювали на ринку **автомобільних** перевезень, доставлено 12,6 млн.т вантажів, що на 8,5% менше, ніж за січень–жовтень 2013р. Вантажооборот зріс на 8,3% та склав 1,9 млрд.ткм.

Водним транспортом області перевезено 247,4 тис.т вантажів, що на 53,2% менше показника січня–жовтня 2013р. Вантажооборот зменшився на

71,2% та дорівнював 16,2 млн.ткм. Перевезення вантажів виконувались тільки у внутрішньому сполученні. На вантажних причалах перероблено 1 млн.т вантажів, що на 19% більше, ніж у відповідному періоді 2013р. Обсяги переробки експортних вантажів збільшились у 2,9 раза, внутрішнього сполучення – на 5,5%. Переробка імпортованих вантажів зменшилась на 13,4%. На причалах області оброблено 655 суден, з них закордонних та інфракт – 49.

Авіаційним транспортом було транспортовано 0,3 тис.т вантажів, що на 82,9% менше, ніж у січні–жовтні попереднього року. Вантажооборот зменшився на 83,3% і дорівнював 0,9 млн.ткм.

Послугами **пасажирського транспорту** скористались 414,3 млн. пасажирів, що на 8% менше, ніж у січні–жовтні 2013р. Пасажирооборот зменшився на 17,6% і склав 6,5 млрд.пас.км.

	Перевезено (відправлено) пасажирів		Пасажирооборот	
	тис.	у % до січня–жовтня 2013р.	млн.пас.км	у % до січня–жовтня 2013р.
Усіма видами транспорту	414315,1	92,0	6484,3	82,4
у тому числі				
залізничним	29226,0	93,9	2176,8	70,4
автомобільним	229477,6	86,6	3200,7	86,5
водним	41,3	87,7	0,4	70,3
авіаційним	134,5	128,6	104,0	144,4
тролейбусним	43315,1	101,4	314,2	98,4
трамвайним	106116,1	101,0	659,4	100,1
метрополітенним	6004,5	96,0	28,8	96,0

Упродовж січня–жовтня 2014р. залізницею було відправлено 29,2 млн. пасажирів, що на 6,1% менше тогорічного показника. Пасажирооборот зменшився на 29,6% і дорівнював 2,2 млрд.пас.км.

Автомобільним транспортом (з урахуванням обсягів, виконаних фізичними особами-підприємцями) було перевезено 229,5 млн. пасажирів, що на 13,4% менше, ніж у січні–жовтні попереднього року. Пасажирська

робота становила майже 3,2 млрд.пас.км (на 13,5% менше). Перевезення пасажирів автотранспортом фізичних осіб-підприємців скоротилися на 17,1%.

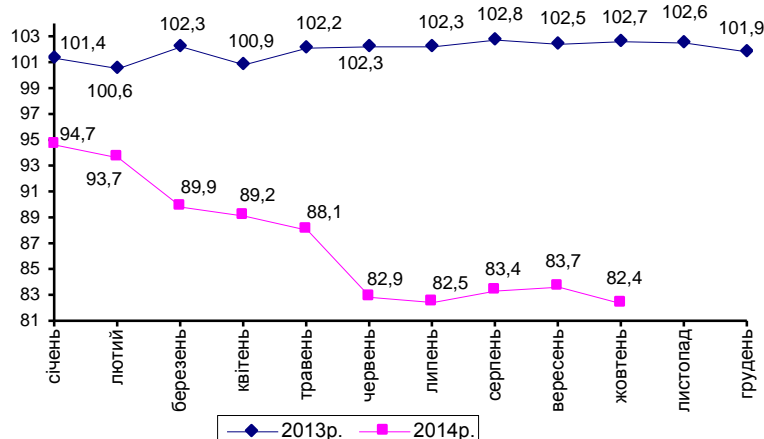
Водним транспортом обслуговано 41,3 тис. пасажирів, пасажирооборот склав 0,4 млн.пас.км, що відповідно на 12,3% та 29,7% менше показників січня–жовтня 2013р. Перевезення пасажирів виконувались тільки у внутрішньому сполученні.

Авіаційний транспорт задовольнив потреби у переміщенні 134,5 тис. пасажирів, що на 28,6% більше минулорічного показника. Пасажирооборот збільшився на 44,4% і склав 104 млн.пас.км.

У січні–жовтні 2014р. **трамваями та тролейбусами** області перевезено 149,4 млн. пасажирів (збільшення на 1,1%).

Послугами **метрополітену** скористалися 6 млн. пасажирів (на 4% менше, ніж у січні–жовтні 2013р.).

Пасажирооборот підприємств транспорту
(кумулятивно у % до відповідного періоду попереднього року)



Начальник

О.М.Шпильова

Довідки за телефоном: (056) 778-68-94

Веб-сайт Головного управління статистики: www.dneprstat.gov.ua

© Головне управління статистики у Дніпропетровській області, 2014