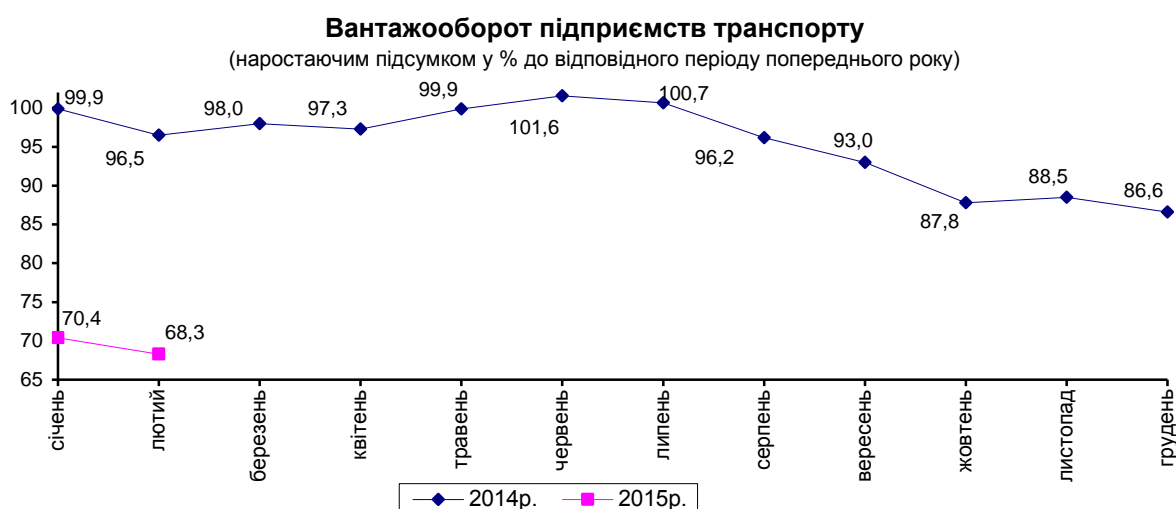




18.03.2015 № 267

Підсумки роботи транспорту Дніпропетровської області за січень–лютий 2015 року

У січні–лютому 2015р. вантажооборот підприємств транспорту становив 3,6 млрд.ткм, або 68,3% від обсягу січня–лютого 2014р.



Усіма видами транспорту області **перевезено** 15,6 млн.т вантажів, що на 4,2% менше, ніж у січні–лютому попереднього року.

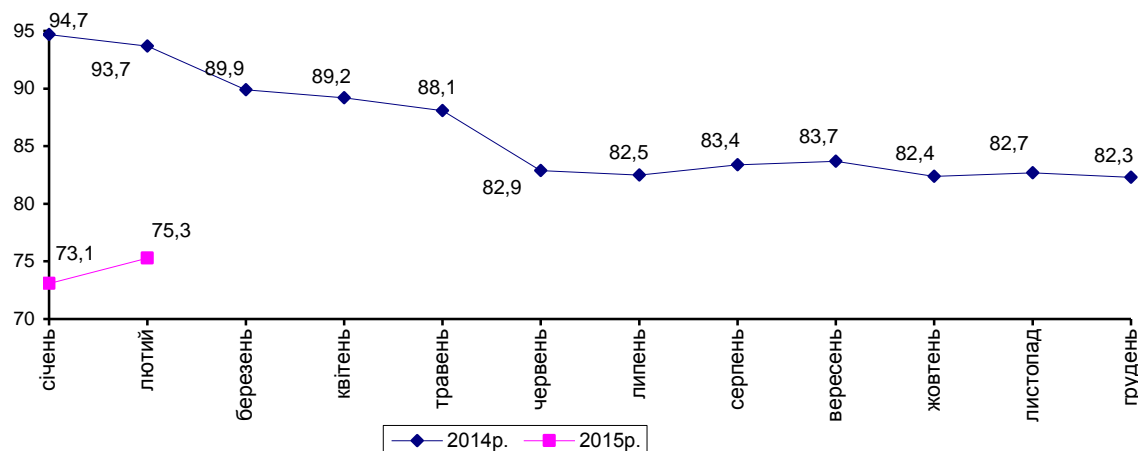
	Вантажооборот		Перевезено (відправлено) вантажів	
	млн.ткм	у % до січня–лютого 2014р.	тис.т	у % до січня–лютого 2014р.
Транспорт	3599,0	68,3	15608,9	95,8
залізничний	3272,5	66,3	13334,0	94,2
автомобільний ¹	325,2	98,1	2274,7	106,6
водний	–	–	–	–
авіаційний	1,3	21095,2	0,2	1576,3

¹З урахуванням вантажних перевезень, виконаних фізичними особами-підприємцями.

На залізничному транспорті спостерігалось збільшення обсягів відправлення коксу (на 30,4%), зерна і продуктів перемолю (на 18,2%), кам'яного вугілля (на 13,8%), хімічних і мінеральних добрив (на 7%), чорних металів (на 1,5%). Проте скоротилося транспортування цементу (на 77,4%), нафти і нафтопродуктів (на 33,3%), будівельних матеріалів (на 15,8%), брухту чорних металів (на 14,6%), залізної і марганцевої руд (на 12,1%).

У січні–лютому 2015р. усіма видами транспорту виконано **пасажи́рооборот** в обсязі 950,6 млн.пас.км, що становить 75,3% від обсягу відповідного періоду попереднього року.

Пасажи́рооборот підприємств транспорту
(наростаючим підсумком у % до відповідного періоду попереднього року)



Послугами **пасажи́рського транспорту** скористались 66,9 млн. пасажирів, що на 15,3% менше, ніж у січні–лютому 2014р.

	Пасажи́рооборот		Перевезено (відправлено) пасажирів	
	млн.пас.км	у % до січня–лютого 2014р	тис.	у % до січня–лютого 2014р.
Транспорт	950,6	75,3	66859,3	84,7
залізничний	310,7	72,5	5390,0	96,6
автомобільний ¹	422,4	65,4	30784,8	65,8
водний	—	—	—	—
авіаційний	19,7	121,6	26,4	115,8
тролейбусний	61,4	118,2	8457,9	118,3
трамвайний	130,6	115,5	20999,9	115,3
метрополітенівський	5,8	100,0	1200,3	100,0

¹З урахуванням пасажирських перевезень, виконаних фізичними особами-підприємцями.

Начальник

О.М.Шпильова