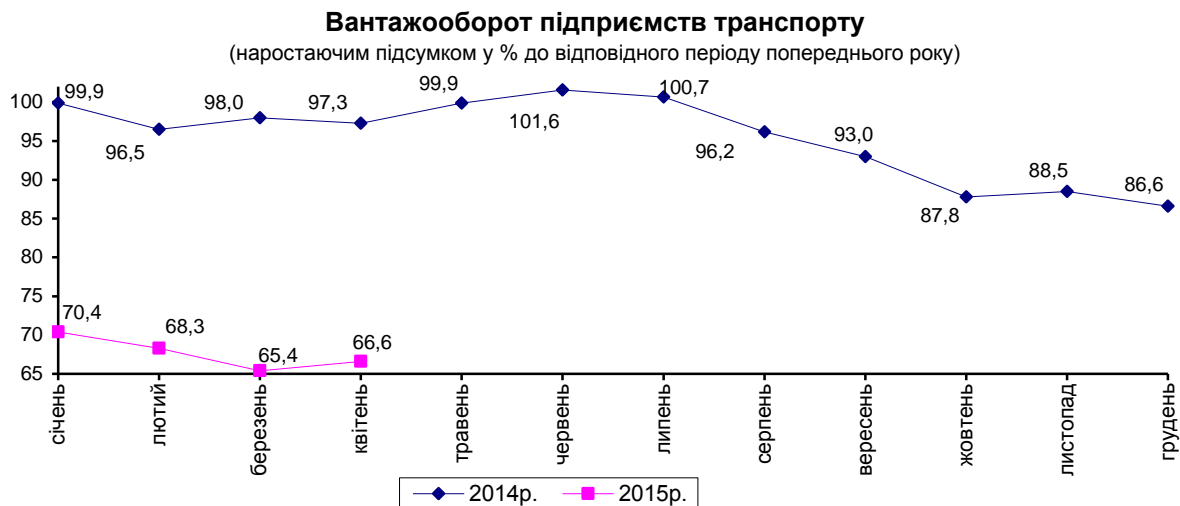




18.05.2015 № 578

Підсумки роботи транспорту Дніпропетровської області за січень–квітень 2015 року

У січні–квітні 2015р. **вантажооборот** підприємств транспорту становив 7,4 млрд.ткм, або дві третини від обсягу січня–квітня 2014р.



Усіма видами транспорту області **перевезено** 32 млн.т вантажів, що на 11,1% менше, ніж у січні–квітні попереднього року.

	Вантажооборот		Перевезено (відправлено) вантажів	
	млн.ткм	у % до січня– квітня 2014р.	тис.т	у % до січня– квітня 2014р.
Транспорт	7420,2	66,6	31993,3	88,9
залізничний	6688,2	64,4	27693,0	88,8
автомобільний ¹	729,3	96,6	4294,1	89,8
водний	0,7	21,6	5,8	18,7
авіаційний	2,0	956,7	0,4	258,1

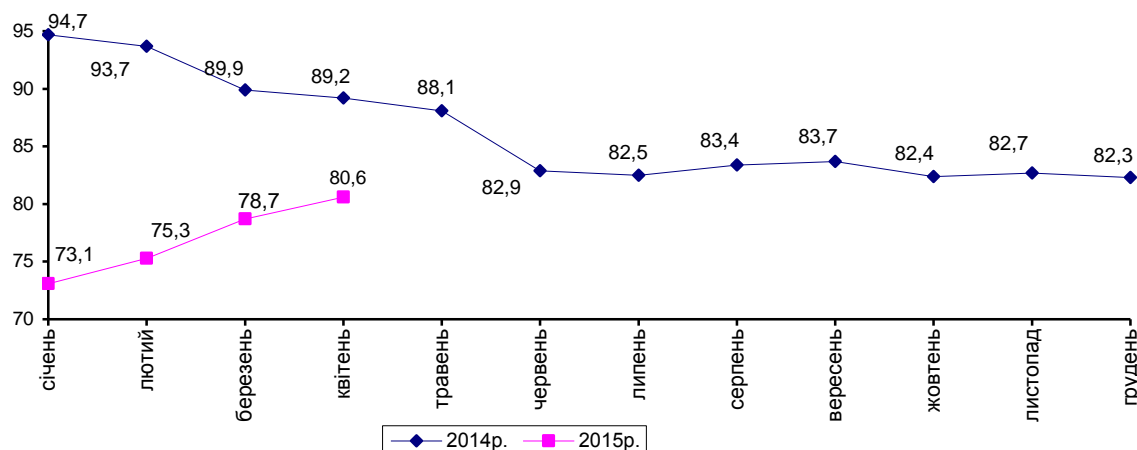
¹З урахуванням вантажних перевезень, виконаних фізичними особами-підприємцями.

На залізничному транспорті спостерігалось збільшення обсягів відправлення коксу (на 33,7%), зерна і продуктів перемолю (на 11,7%), хімічних і мінеральних добрив (на 3%). Відправлення брухту чорних металів залишилось на тому ж рівні. Проте скоротилося транспортування цементу (на 55,2%), будівельних матеріалів (на 16,3%), залізної і марганцевої руд (на 15,3%), нафти і нафтопродуктів (на 10%), чорних металів (на 7,2%), кам'яного вугілля (на 1,5%).

Водним транспортом перевезення вантажів виконувались тільки у внутрішньому сполученні. На вантажних причалах перероблено 108,9 тис.т вантажів, що на 35,4% менше, ніж у січні–квітні 2014р. Обсяги переробки вантажів внутрішнього сполучення зменшились на 49,8%, імпорتنих – на 40,9%, експортних – на 16,4%. На причалах області оброблено 57 суден, з них закордонних та інфрагт – 8.

У січні–квітні 2015р. усіма видами транспорту виконано **пасажи́рооборо́т** в обсязі 2 млрд.пас.км, що становить 80,6% від обсягу відповідного періоду попереднього року.

Пасажи́рооборо́т підприємств транспорту
(наростаючим підсумком у % до відповідного періоду попереднього року)



Послугами **пасажи́рського транспорту** скористались 143,6 млн. пасажирів, що на 12,4% менше, ніж у січні–квітні 2014р.

	Пасажи́рооборо́т		Перевезено (відправлено) пасажирів	
	млн.пас.км	у % до січня–квітня 2014р.	тис.	у % до січня–квітня 2014р.
Транспорт	2031,7	80,6	143612,2	87,6
залізничний	681,4	83,6	11427,0	100,6
автомобільний ¹	870,9	66,6	62529,0	65,7
водний	0,0	62,6	4,1	63,1
авіаційний	30,2	103,4	42,1	99,1
тролейбусний	141,0	125,5	19436,5	125,5
трамвайний	295,5	120,8	47516,7	120,6
метрополітенівський	12,7	111,2	2656,8	111,2

¹ З урахуванням пасажирських перевезень, виконаних фізичними особами-підприємцями.

В.о. начальника

І.В.Почиталіна