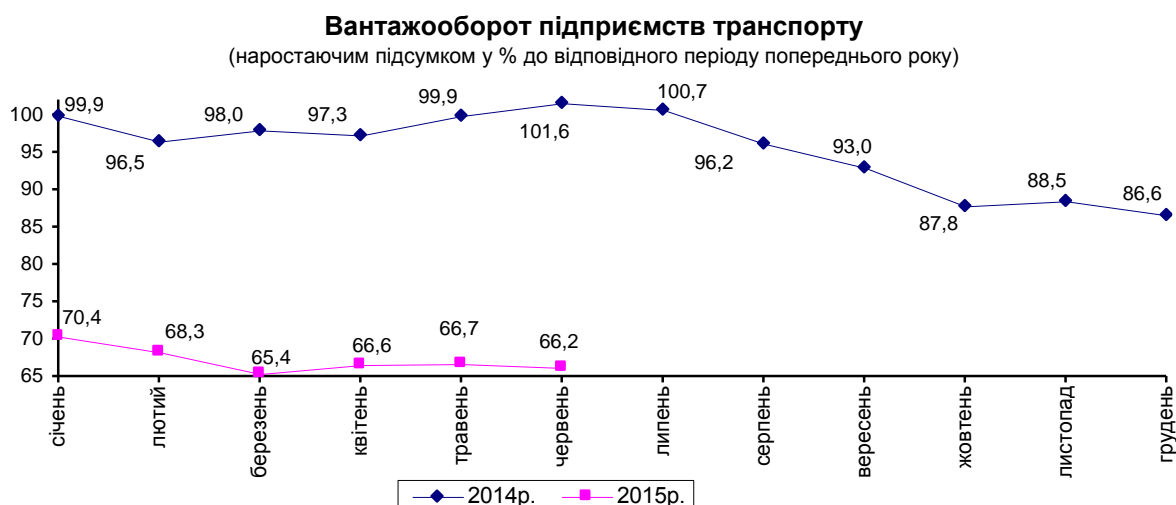




17.07.2015 № 974

Підсумки роботи транспорту Дніпропетровської області за січень–червень 2015 року

У січні–червні 2015р. **вантажооборот** підприємств транспорту становив 11,6 млрд.ткм, або дві третини від обсягу січня–червня 2014р.



Усіма видами транспорту області **перевезено** 49,4 млн.т вантажів, що на 9,8% менше, ніж у січні–червні попереднього року.

	Вантажооборот		Перевезено (відправлено) вантажів	
	млн.ткм	у % до січня– червня 2014р.	тис.т	у % до січня– червня 2014р.
Транспорт	11622,4	66,2	49388,6	90,2
залізничний	10545,5	64,2	43345,0	90,9
автомобільний ¹	1069,6	95,3	5970,0	85,7
водний	5,2	117,9	73,2	133,6
авіаційний	2,1	955,1	0,4	243,0

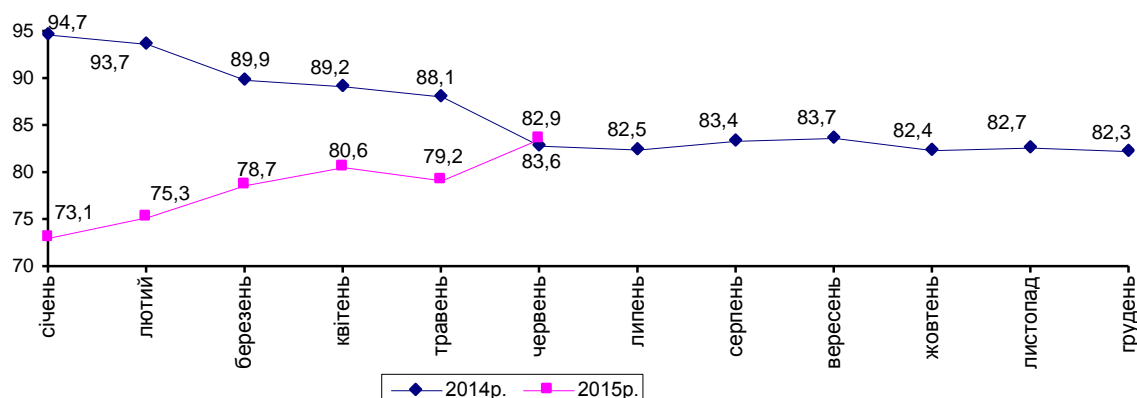
¹ З урахуванням вантажних перевезень, виконаних фізичними особами-підприємцями.

На залізничному транспорті спостерігалось збільшення обсягів відправлення лісових вантажів (на 33,3%), зерна і продуктів перемолу (на 25,3%), коксу (на 22,2%), брухту чорних металів (на 4,7%), хімічних і мінеральних добрив (на 2,7%), чорних металів (на 1,4%). Проте скоротилося транспортування цементу (на 33,3%), будівельних матеріалів (на 24,5%), нафти і нафтопродуктів (на 13,3%), залізної і марганцевої руд (на 11,5%), кам'яного вугілля (на 4,5%).

Водним транспортом перевезення вантажів виконувались тільки у внутрішньому сполученні. На вантажних причалах перероблено 331,4 тис.т вантажів, що на 12,7% менше, ніж у відповідному періоді 2014р. Обсяги переробки імпорتنих вантажів зменшились на 39,8%, експортних – на 33,1%. Переробка вантажів внутрішнього сполучення збільшилась на 2,1%. На причалах області оброблено 174 судна, з них закордонних та інфракт – 18.

У січні–червні 2015р. усіма видами транспорту виконано **пасажи́рооборо́т** в обсязі 3,2 млрд.пас.км, що менше обсягу відповідного періоду попереднього року на 16,4%.

Пасажи́рооборо́т підприємств транспорту
(наростаючим підсумком у % до відповідного періоду попереднього року)



Послугами **пасажи́рського транспорту** скористались 216 млн. пасажирів, що на 13,4% менше, ніж у січні–червні 2014р.

	Пасажи́рооборо́т		Перевезено (відправлено) пасажирів	
	млн.пас.км	у % до січня–червня 2014р.	тис.	у % до січня–червня 2014р.
Транспорт	3193,2	83,6	215962,3	86,6
залізничний	1153,5	93,2	17759,0	101,2
автомобільний ¹	1313,7	67,2	92681,0	65,3
водний	0,2	104,8	15,6	86,7
авіаційний	44,7	92,2	61,8	90,5
тролейбусний	216,7	120,3	29859,6	120,3
трамвайний	445,5	116,8	71640,3	116,7
метрополітенівський	18,9	111,8	3945,0	111,8

¹ З урахуванням пасажирських перевезень, виконаних фізичними особами-підприємцями.

В.о. начальника

І.В.Почиталіна