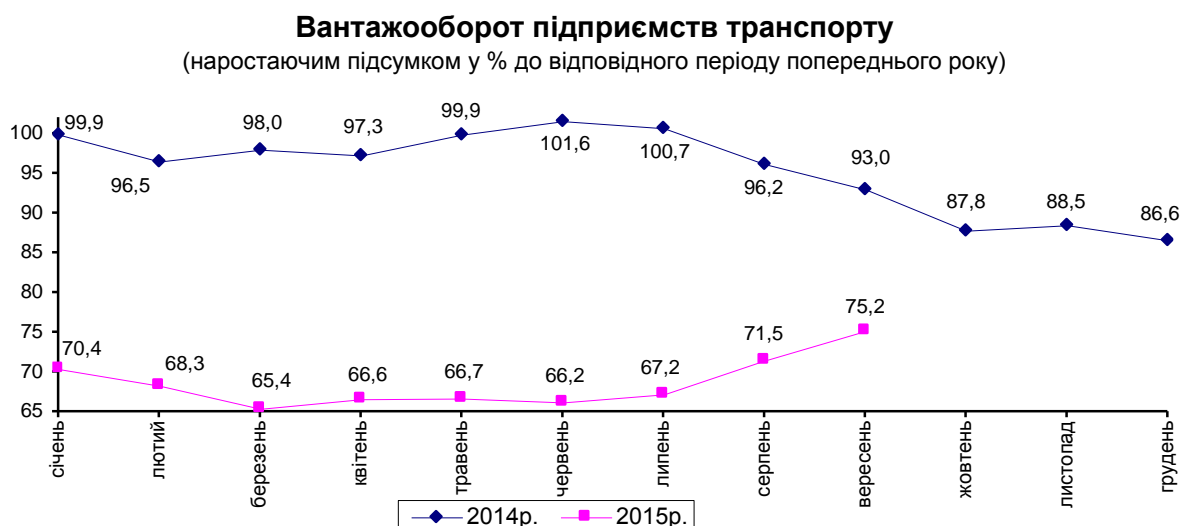




19.10.2015 № 1394

Підсумки роботи транспорту Дніпропетровської області за січень–вересень 2015 року

У січні–вересні 2015р. **вантажооборот** підприємств транспорту становив 18,5 млрд.ткм, що на 24,8% менше обсягу січня–вересня 2014р.



Усіма видами транспорту області перевезено 76,8 млн.т **вантажів**, що на 6,7% менше, ніж у січні–вересні попереднього року.

	Вантажооборот		Перевезено (відправлено) вантажів	
	млн.ткм	у % до січня–вересня 2014р.	тис.т	у % до січня–вересня 2014р.
Транспорт	18499,9	75,2	76839,3	93,3
залізничний	16791,0	73,3	67240,0	94,8
автомобільний ¹	1684,1	99,0	9321,6	83,4
водний	21,7	141,7	276,9	120,2
авіаційний	3,1	395,8	0,8	277,2

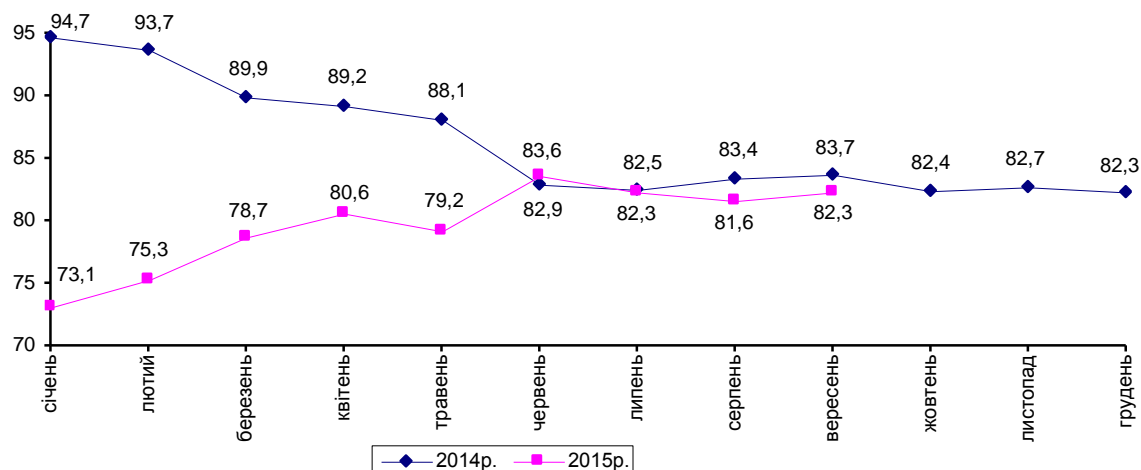
¹ З урахуванням вантажних перевезень, виконаних фізичними особами-підприємцями.

На залізничному транспорті спостерігалось збільшення обсягів відправлення зерна і продуктів перемолю (на 26,7%), коксу (на 5,2%), хімічних і мінеральних добрив (на 0,8%). Відправлення лісових вантажів, нафти і нафтопродуктів залишилися на рівні показників попереднього року. Проте скоротилося транспортування будівельних матеріалів (на 34,7%), цементу (на 17,2%), залізної і марганцевої руд (на 5,5%), чорних металів (на 3,5%), кам'яного вугілля (на 1,7%).

Водним транспортом перевезення вантажів виконувались тільки у внутрішньому сполученні. На вантажних причалах перероблено 888,4 тис.т вантажів, що на рівні показника відповідного періоду 2014р. Обсяги переробки імпорتنих вантажів зменшилися на 42,6%, експортних – на 34,1%. Переробка вантажів, не пов’язаних з морським та річковим вантажооборотом, збільшилась у 3,6 раза, внутрішнього сполучення – на 14,6%. На причалах області оброблено 598 суден, з них закордонних та інфракт – 31.

У січні–вересні 2015р. виконано **пасажи́рооборот** в обсязі 4,9 млрд.пас.км, що на 17,7% менше відповідного показника січня–вересня 2014р.

Пасажи́рооборот підприємств транспорту
(наростаючим підсумком у % до відповідного періоду попереднього року)



Послугами **пасажи́рського транспорту** скористались 325,2 млн. пасажирів, що на 13,8% менше, ніж торік.

	Пасажи́рооборот		Перевезено (відправлено) пасажирів	
	млн.пас.км	у % до січня–вересня 2014р.	тис.	у % до січня–вересня 2014р.
Транспорт	4914,1	82,3	325212,4	86,2
залізничний	1827,5	89,9	27948,0	103,2
автомобільний ¹	1971,0	66,8	137000,7	64,6
водний	0,4	110,5	33,5	88,2
авіаційний	79,2	84,7	103,1	85,6
тролейбусний	339,7	120,8	46810,9	120,7
трамвайний	668,2	114,6	107469,0	114,5
метрополітенівський	28,1	109,6	5847,2	109,6

¹ З урахуванням пасажирських перевезень, виконаних фізичними особами-підприємцями.

Начальник Головного управління статистики у Дніпропетровській області

І.В.Почиталіна

Довідки за телефоном: (056) 778 68 94

Веб-сайт Головного управління статистики: www.dnprstat.gov.ua

© Головне управління статистики у Дніпропетровській області, 2015