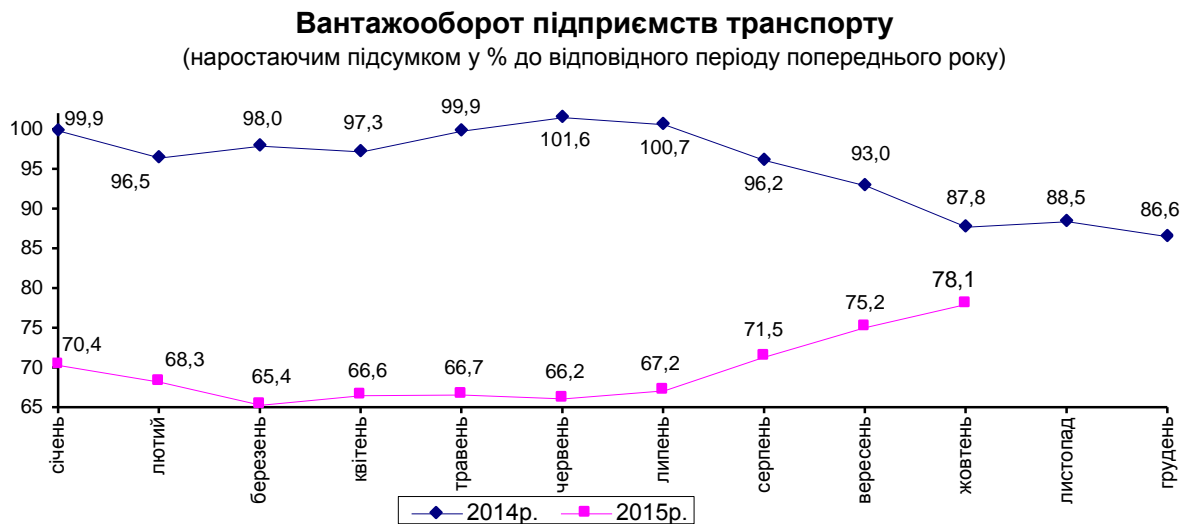




17.11.2015 № 1495

Підсумки роботи транспорту Дніпропетровської області за січень–жовтень 2015 року

У січні–жовтні 2015р. **вантажооборот** підприємств транспорту становив 20,9 млрд.ткм, що на 21,9% менше обсягу січня–жовтня 2014р.



Усіма видами транспорту області перевезено 86 млн.т **вантажів**, що на 6% менше, ніж у січні–жовтні попереднього року.

	Вантажооборот		Перевезено (відправлено) вантажів	
	млн.ткм	у % до січня–жовтня 2014р.	тис.т	у % до січня–жовтня 2014р.
Транспорт	20868,5	78,1	86038,3	94,0
залізничний	18951,4	76,3	75186,0	95,6
автомобільний ¹	1885,4	100,6	10505,8	83,1
водний	28,6	176,7	345,7	139,7
авіаційний	3,1	354,9	0,8	260,9

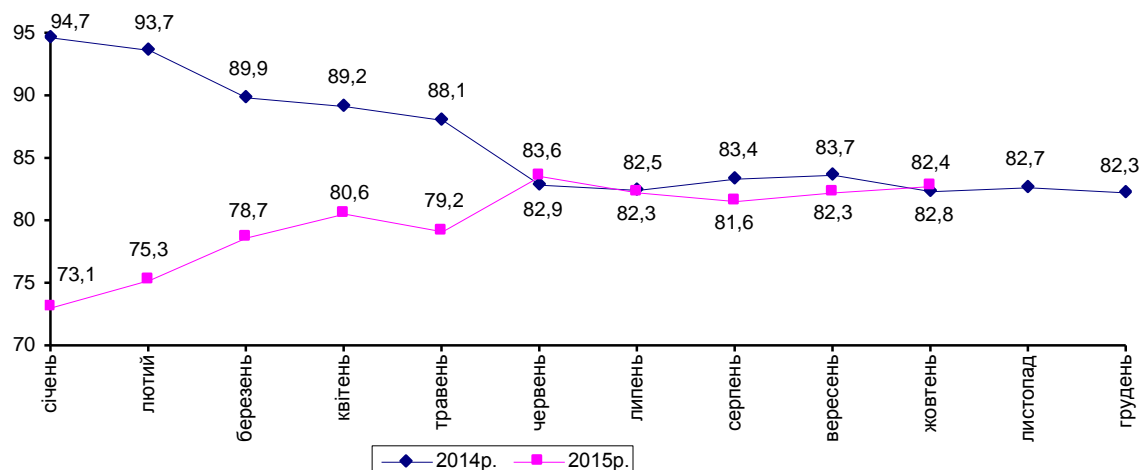
¹ З урахуванням вантажних перевезень, виконаних фізичними особами-підприємцями.

На залізничному транспорті спостерігалось збільшення обсягів відправлення зерна і продуктів перемолю (на 32%), коксу (на 4,7%), нафти і нафтопродуктів (на 4,3%), кам'яного вугілля (на 0,4%). Проте скоротилося транспортування будівельних матеріалів (на 35,7%), цементу (на 12,7%), лісових вантажів (на 9,1%), залізної і марганцевої руд (на 4,9%), чорних металів (на 4,2%), брухту чорних металів (на 3,2%), хімічних і мінеральних добрив (на 1,2%).

Водним транспортом перевезення вантажів виконувались тільки у внутрішньому сполученні. На вантажних причалах перероблено 1,1 млн.т вантажів, що на 8% більше показника відповідного періоду 2014р. Обсяги переробки імпортних вантажів зменшились на 41,1%, експортних – на 38,2%. Переробка вантажів, не пов'язаних з морським та річковим вантажооборотом, збільшилась у 3,9 раза, внутрішнього сполучення – на 26,1%. На причалах області оброблено 774 судна, з них закордонних та інфракт – 32.

У січні–жовтні 2015р. виконано **пасажи́рооборот** в обсязі 5,4 млрд.пас.км, що на 17,2% менше відповідного показника січня–жовтня 2014р.

Пасажи́рооборот підприємств транспорту
(наростаючим підсумком у % до відповідного періоду попереднього року)



Послугами **пасажи́рського транспорту** скористались 356,1 млн. пасажирів, що на 14,2% менше, ніж торік.

	Пасажи́рооборот		Перевезено (відправлено) пасажирів	
	млн.пас.км	у % до січня–жовтня 2014р.	тис.	у % до січня–жовтня 2014р.
Транспорт	5405,6	82,8	356097,0	85,8
залізничний	2017,0	91,0	31002,0	103,7
автомобільний ¹	2129,2	66,5	145856,9	63,6
водний	0,4	111,5	36,9	89,3
авіаційний	100,5	96,6	122,2	90,9
тролейбусний	379,1	120,7	52247,8	120,6
трамвайний	748,0	113,4	120290,0	113,4
метрополітенівський	31,4	108,9	6541,2	108,9

¹ З урахуванням пасажирських перевезень, виконаних фізичними особами-підприємцями.

Начальник Головного управління статистики у Дніпропетровській області

І.В.Почиталіна

Довідки за телефоном: (056) 778 68 94

Веб-сайт Головного управління статистики: www.dnprstat.gov.ua

© Головне управління статистики у Дніпропетровській області, 2015