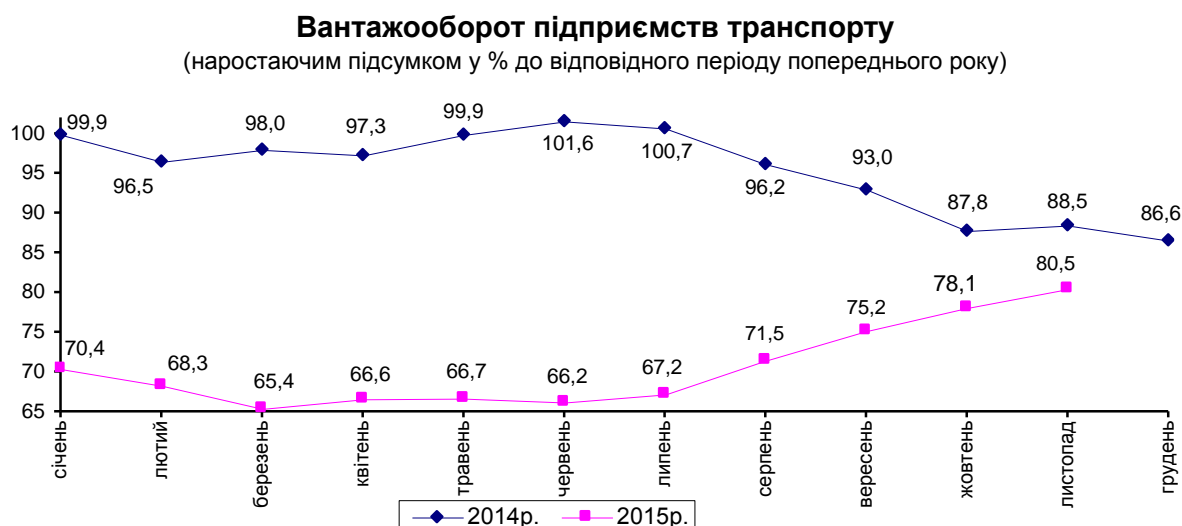




17.12.2015 № 1612

Підсумки роботи транспорту Дніпропетровської області за січень–листопад 2015 року

У січні–листопаді 2015р. **вантажооборот** підприємств транспорту становив 23,2 млрд.ткм, що на 19,5% менше обсягу січня–листопада 2014р.



Усіма видами транспорту області перевезено 95 млн.т **вантажів**, що на 5,8% менше, ніж у січні–листопаді попереднього року.

	Вантажооборот		Перевезено (відправлено) вантажів	
	млн.ткм	у % до січня–листопада 2014р.	тис.т	у % до січня–листопада 2014р.
Транспорт	23219,2	80,5	94995,1	94,2
залізничний	21061,1	78,9	82944,0	96,5
автомобільний ¹	2118,0	99,5	11646,6	79,4
водний	36,6	219,8	403,5	156,9
авіаційний	3,5	285,1	1,0	253,4

¹ З урахуванням вантажних перевезень, виконаних фізичними особами-підприємцями.

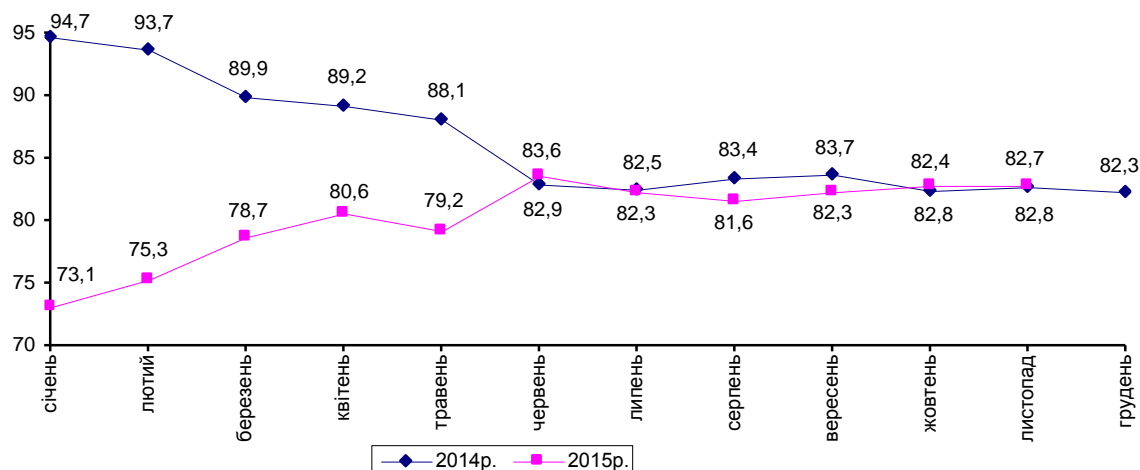
На залізничному транспорті спостерігалось збільшення обсягів відправлення зерна і продуктів перемолу (на 30,7%), нафти і нафтопродуктів (на 20,8%), коксу (на 4,2%), кам'яного вугілля (на 1,2%). Відправлення лісових вантажів залишилось на рівні показників попереднього року. Проте скоротилося транспортування будівельних матеріалів (на 37,2%), цементу (на 10,2%), брухту чорних металів (на 7,6%), чорних металів (на 4%), залізної і марганцевої руди (на 3,7%), хімічних і мінеральних добрив (на 1,8%).

Водним транспортом перевезення вантажів виконувались тільки у внутрішньому сполученні. На вантажних причалах перероблено 1,2 млн.т вантажів, що на 11,4% більше показника відповідного періоду 2014р. Обсяги переробки імпорتنних вантажів зменшились на 41,3%, експортних – на 38,5%. Переробка вантажів, не пов'язаних з морським та річковим вантажооборотом, збільшилась у 3,9 раза, внутрішнього сполучення – на 30,9%. На причалах області оброблено 867 суден, з них закордонних та інфракт – 33.

У січні–листопаді 2015р. виконано **пасажи́рооборо́т** в обсязі 5,9 млрд.пас.км, що на 17,2% менше відповідного показника січня–листопада 2014р.

Пасажи́рооборо́т підприємств транспорту

(наростаючим підсумком у % до відповідного періоду попереднього року)



Послугами **пасажи́рського транспорту** скористались 386,3 млн. пасажирів, що на 14,8% менше, ніж торік.

	Пасажи́рооборо́т		Перевезено (відправлено) пасажирів	
	млн.пас.км	у % до січня–листопада 2014р.	тис.	у % до січня–листопада 2014р.
Транспорт	5874,7	82,8	386267,9	85,2
залізничний	2211,1	91,9	34051,0	104,2
автомобільний ¹	2279,3	65,9	154344,3	62,4
водний	0,5	109,4	38,1	88,2
авіаційний	104,8	92,1	128,6	87,7
тролейбусний	418,7	118,3	57701,9	118,2
трамвайний	825,6	113,0	132769,4	112,9
метрополітенівський	34,7	108,8	7234,6	108,8

¹ З урахуванням пасажирських перевезень, виконаних фізичними особами-підприємцями.

Начальник Головного управління статистики у Дніпропетровській області

І.В.Почиталіна

Довідки за телефоном: (056) 778 68 94

Веб-сайт Головного управління статистики: www.dnprstat.gov.ua

© Головне управління статистики у Дніпропетровській області, 2015