



Держстат
Головне управління
статистики
у Дніпропетровській
області

www.dneprstat.gov.ua

ЕКСПРЕС-ВИПУСК

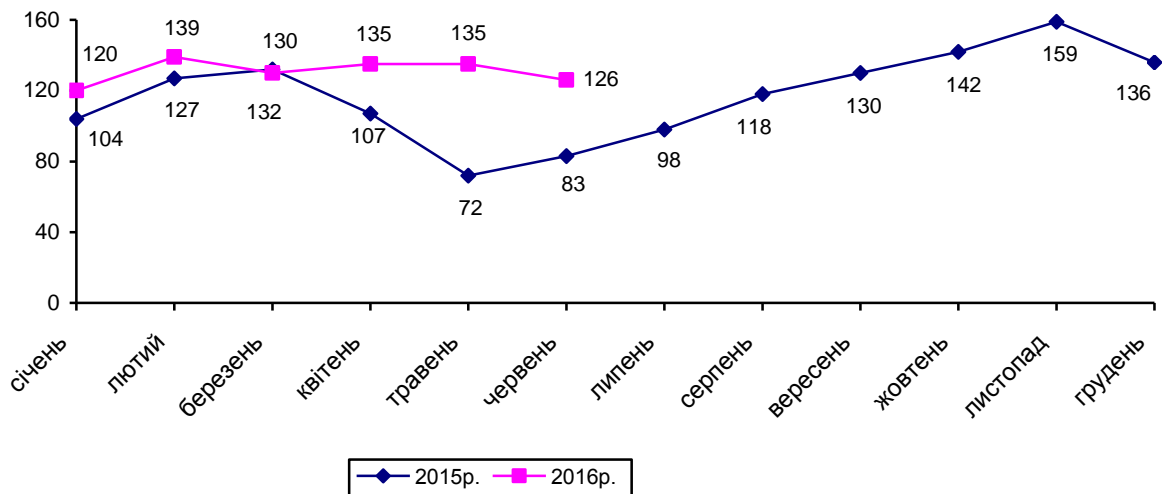
30.06.2016 № 192

Стан виплати заробітної плати на 1 червня 2016 року

Упродовж травня 2016р. загальна сума заборгованості з виплати заробітної плати зменшилась на 6,6%, або на 8,9 млн.грн, і на 1 червня 2016р. становила 126 млн.грн.

Динаміка заборгованості з виплати заробітної плати

(на 1 число відповідного місяця; млн.грн)



Основна частка загальної суми боргу припадала на підприємства промисловості – 76,8%. За територіальною ознакою 46,7% боргу утворено в м.Дніпро (м.Дніпропетровську).

Заборгованість працівникам економічно активних підприємств у травні п.р. поменшала на 13,5%, або на 9,7 млн.грн, і на 1 червня 2016р. становила 62,1 млн.грн.

В. о. начальника

І. Данилова

Довідки за телефоном: (056) 778 68 62

Веб-сайт Головного управління статистики: <http://www.dneprstat.gov.ua>

© Головне управління статистики у Дніпропетровській області, 2016

**Заборгованість із виплати заробітної плати за видами економічної діяльності
на 1 червня 2016 року**

	Сума несплаченої заробітної плати, тис.грн						
	усього	у т.ч. підприємства (установи, організації)					
		економічно активні		підприємства-банкрути ¹		економічно неактивні	
		усього	у % до загальної суми	усього	у % до загальної суми	усього	у % до загальної суми
Усього	125982,5	62085,2	49,3	60632,3	48,1	3265,0	2,6
Сільське господарство, лісове господарство та рибне господарство	522,5	–	–	522,5	100,0	–	–
Промисловість	96790,2	36368,5	37,6	58181,9	60,1	2239,8	2,3
добувна промисловість і розроблення кар'єрів	13844,7	–	–	13493,8	97,5	350,9	2,5
переробна промисловість	74238,1	32252,7	43,4	40227,1	54,2	1758,3	2,4
постачання електроенергії, газу, пари та кондиційованого повітря	2615,5	278,0	10,6	2337,5	89,4	–	–
водопостачання; каналізація, поводження з відходами	6091,9	3837,8	63,0	2123,5	34,9	130,6	2,1
Будівництво	5016,4	3793,0	75,6	1206,3	24,0	17,1	0,4
Оптова та роздрібна торгівля; ремонт автотранспортних засобів і мотоциклів	2592,1	2155,5	83,2	436,6	16,8	–	–
Транспорт, складське господарство, поштова та кур'єрська діяльність	762,6	762,6	100,0	–	–	–	–
Тимчасове розміщування й організація харчування	25,3	25,3	100,0	–	–	–	–
Інформація та телекомунікації	–	–	–	–	–	–	–
Фінансова та страхова діяльність	–	–	–	–	–	–	–
Операції з нерухомим майном	–	–	–	–	–	–	–
Професійна, наукова та технічна діяльність	18678,7	18678,7	100,0	–	–	–	–
Діяльність у сфері адміністративного та допоміжного обслуговування	1386,8	244,3	17,6	134,4	9,7	1008,1	72,7
Державне управління й оборона; обов'язкове соціальне страхування	150,6	–	–	150,6	100,0	–	–
Освіта	57,3	57,3	100,0	–	–	–	–
Охорона здоров'я та надання соціальної допомоги	–	–	–	–	–	–	–
Мистецтво, спорт, розваги та відпочинок	–	–	–	–	–	–	–
Надання інших видів послуг	–	–	–	–	–	–	–

¹ Суб'єкти господарювання, щодо яких реалізуються процедури відновлення платоспроможності боржника або визнання його банкрутом.

Примітка. У цьому експрес-випуску дані наведено без урахування найманих працівників статистично малих підприємств і у фізичних осіб-підприємців.

**Заборгованість із виплати заробітної плати по містах та районах
на 1 червня 2016 року**

	Сума невикраденої заробітної плати, тис.грн						
	усього	у т.ч. підприємства (установи, організації)					
		економічно активні		підприємства-банкрути ¹		економічно неактивні	
		усього	у % до загальної суми	усього	у % до загальної суми	усього	у % до загальної суми
Дніпропетровська область	125982,5	62085,2	49,3	60632,3	48,1	3265,0	2,6
м.Дніпро (м.Дніпропетровськ)	58864,5	47496,4	80,7	9642,3	16,4	1725,8	2,9
м.Вільногірськ	186,3	169,2	90,8	—	—	17,1	9,2
м.Жовті Води	17825,6	3676,0	20,6	14149,6	79,4	—	—
м.Кам'янське (м.Дніпродзержинськ)	7556,0	5084,1	67,3	2471,9	32,7	—	—
м.Кривий Ріг	25393,7	2852,7	11,2	22541,0	88,8	—	—
м.Марганець	—	—	—	—	—	—	—
м.Нікополь	—	—	—	—	—	—	—
м.Новомосковськ	32,5	—	—	—	—	32,5	100,0
м.Павлоград	766,8	244,3	31,9	522,5	68,1	—	—
м.Першотравенськ	1035,9	—	—	1035,9	100,0	—	—
м.Покров	—	—	—	—	—	—	—
м.Синельникове	—	—	—	—	—	—	—
м.Тернівка	—	—	—	—	—	—	—
райони							
Апостолівський	350,9	—	—	—	—	350,9	100,0
Васильківський	72,7	72,7	100,0	—	—	—	—
Верхньодніпровський	22,0	—	—	22,0	100,0	—	—
Дніпровський (Дніпропетровський)	2167,1	2167,1	100,0	—	—	—	—
Криворізький	8145,6	—	—	8145,6	100,0	—	—
Криничанський	2101,5	—	—	2101,5	100,0	—	—
Магдалинівський	—	—	—	—	—	—	—
Межівський	—	—	—	—	—	—	—
Нікопольський	135,6	135,6	100,0	—	—	—	—
Новомосковський	1008,1	—	—	—	—	1008,1	100,0
Павлоградський	99,9	99,9	100,0	—	—	—	—
Петриківський	—	—	—	—	—	—	—
Петропавлівський	—	—	—	—	—	—	—
Покровський	—	—	—	—	—	—	—
П'ятихатський	192,5	61,9	32,2	—	—	130,6	67,8
Синельниківський	—	—	—	—	—	—	—
Солонянський	—	—	—	—	—	—	—
Софіївський	—	—	—	—	—	—	—
Томаківський	—	—	—	—	—	—	—
Царичанський	25,3	25,3	100,0	—	—	—	—
Широківський	—	—	—	—	—	—	—
Юр'ївський	—	—	—	—	—	—	—

¹ Див. виноску до таблиці додатка 1.

**Темпи зміни суми заборгованості з виплати заробітної плати
за видами економічної діяльності
на 1 червня 2016 року**

	Сума невиконаної заробітної плати				Структура боргу, у %
	тис.грн	у % до			
		суми заборгованості на		фонду оплати праці за травень	
		1 травня 2016	1 січня 2016		
Усього	125982,5	93,4	104,8	3,1	100,0
Сільське господарство, лісове господарство та рибне господарство	522,5	80,2	91,5	0,5	0,4
Промисловість	96790,2	89,9	97,4	5,5	76,8
добувна промисловість і розроблення кар'єрів	13844,7	99,6	96,0	2,4	11,0
переробна промисловість	74238,1	93,9	94,0	7,7	58,9
постачання електроенергії, газу, пари та кондиційованого повітря	2615,5	34,2	93,2	1,7	2,1
водопостачання; каналізація, поводження з відходами	6091,9	86,2	191,6	9,9	4,8
Будівництво	5016,4	110,1	175,8	7,3	4,0
Оптова та роздрібна торгівля; ремонт автотранспортних засобів і мотоциклів	2592,1	100,1	593,7	0,7	2,1
Транспорт, складське господарство, поштова та кур'єрська діяльність	762,6	122,0	60,9	0,2	0,6
Тимчасове розміщення й організація харчування	25,3	284,3	x	0,2	0,0
Інформація та телекомунікації	-	-	-	-	-
Фінансова та страхова діяльність	-	-	-	-	-
Операції з нерухомим майном	-	-	-	-	-
Професійна, наукова та технічна діяльність	18678,7	107,5	132,6	12,7	14,8
Діяльність у сфері адміністративного та допоміжного обслуговування	1386,8	121,4	109,5	1,8	1,1
Державне управління й оборона; обов'язкове соціальне страхування	150,6	100,0	57,1	0,1	0,1
Освіта	57,3	73,8	180,8	0,0	0,1
Охорона здоров'я та надання соціальної допомоги	-	-	-	-	-
Мистецтво, спорт, розваги та відпочинок	-	-	-	-	-
Надання інших видів послуг	-	-	-	-	-

**Темпи зміни суми заборгованості з виплати заробітної плати
по містах та районах на 1 червня 2016 року**

	Сума невиплаченої заробітної плати			Структура боргу, у %
	тис.грн	у % до		
		суми заборгованості на		
		1 травня 2016	1 січня 2016	
Дніпропетровська область	125982,5	93,4	104,8	100,0
м.Дніпро (м.Дніпропетровськ)	58864,5	86,9	94,7	46,7
м.Вільногірськ	186,3	100,0	110,8	0,1
м.Жовті Води	17825,6	102,3	99,5	14,1
м.Кам'янське (м.Дніпродзержинськ)	7556,0	87,4	99,6	6,0
м.Кривий Ріг	25393,7	100,2	92,0	20,2
м.Марганець	—	—	—	—
м.Нікополь	—	—	—	—
м.Новомосковськ	32,5	100,0	100,0	0,0
м.Павлоград	766,8	177,0	156,8	0,6
м.Першотравенськ	1035,9	100,6	103,2	0,8
м.Покров	—	—	—	—
м.Синельникове	—	—	—	—
м.Тернівка	—	—	—	—
райони	—	—	—	—
Апостолівський	350,9	104,5	86,1	0,3
Васильківський	72,7	351,2	x	0,1
Верхньодніпровський	22,0	3,9	6,3	0,0
Дніпровський (Дніпропетровський)	2167,1	100,1	560,7	1,7
Криворізький	8145,6	104,2	x	6,5
Криничанський	2101,5	119,1	x	1,7
Магдалинівський	—	—	—	—
Межівський	—	—	—	—
Нікопольський	135,6	118,0	521,5	0,1
Новомосковський	1008,1	100,0	100,0	0,8
Павлоградський	99,9	134,6	197,0	0,1
Петриківський	—	—	—	—
Петропавлівський	—	—	—	—
Покровський	—	—	—	—
П'ятихатський	192,5	114,0	110,9	0,2
Синельниківський	—	—	—	—
Солонянський	—	—	—	—
Софіївський	—	—	—	—
Томаківський	—	—	—	—
Царичанський	25,3	284,3	x	0,0
Широківський	—	—	—	—
Юр'ївський	—	—	—	—

**Заборгованість із виплати заробітної плати працівникам
економічно активних підприємств (установ, організацій)
за видами економічної діяльності
на 1 червня 2016 року**

	Сума невиключеної заробітної плати					Структура боргу, у %
	усього			у т.ч. нарахованої за січень–квітень 2016		
	тис. грн	у % до суми заборгованості на		тис. грн	у % до загальної суми заборгованості	
		1 травня 2016	1 січня 2016			
Усього	62085,2	86,5	67,6	42186,0	67,9	100,0
Сільське господарство, лісове господарство та рибне господарство	–	x	x	–	–	–
Промисловість	36368,5	75,8	49,7	32436,1	89,2	58,6
добувна промисловість і розроблення кар'єрів	–	–	x	–	–	–
переробна промисловість	32252,7	85,7	57,2	31786,0	98,6	52,0
постачання електроенергії, газу, пари та кондиційованого повітря	278,0	5,2	1369,5	257,7	92,7	0,4
водопостачання; каналізація, поводження з відходами	3837,8	76,4	142,2	392,4	10,2	6,2
Будівництво	3793,0	113,6	225,8	1846,7	48,7	6,1
Оптова та роздрібна торгівля; ремонт автотранспортних засобів і мотоциклів	2155,5	100,1	x	19,4	0,9	3,5
Транспорт, складське господарство, поштова та кур'єрська діяльність	762,6	122,0	62,2	727,2	95,4	1,2
Тимчасове розміщування й організація харчування	25,3	284,3	x	25,3	100,0	0,0
Інформація та телекомунікації	–	–	–	–	–	–
Фінансова та страхова діяльність	–	–	–	–	–	–
Операції з нерухомим майном	–	–	–	–	–	–
Професійна, наукова та технічна діяльність	18678,7	107,5	132,6	6879,0	36,8	30,1
Діяльність у сфері адміністративного та допоміжного обслуговування	244,3	x	20,9	244,3	100,0	0,4
Державне управління й оборона; обов'язкове соціальне страхування	–	–	x	–	–	–
Освіта	57,3	73,8	180,8	8,0	14,0	0,1
Охорона здоров'я та надання соціальної допомоги	–	–	–	–	–	–
Мистецтво, спорт, розваги та відпочинок	–	–	–	–	–	–
Надання інших видів послуг	–	–	–	–	–	–

**Заборгованість із виплати заробітної плати працівникам
економічно активних підприємств (установ, організацій)
по містах та районах на 1 червня 2016 року**

	Сума несплаченої заробітної плати					Структура боргу, у %
	усього			у т.ч. нарахованої за січень–квітень 2016		
	тис. грн	у % до суми заборгованості на		тис. грн	у % до загальної суми заборгованості	
		1 травня 2016	1 січня 2016			
Дніпропетровська область	62085,2	86,5	67,6	42186,0	67,9	100,0
м.Дніпро (м.Дніпропетровськ)	47496,4	83,4	79,6	36190,6	76,2	76,5
м.Вільногірськ	169,2	100,0	100,6	113,5	67,1	0,3
м.Жовті Води	3676,0	114,6	21,3	1554,4	42,3	5,9
м.Кам'янське (м.Дніпродзержинськ)	5084,1	82,4	129,7	879,9	17,3	8,2
м.Кривий Ріг	2852,7	119,2	34,8	2800,3	98,2	4,6
м.Марганець	–	–	–	–	–	–
м.Нікополь	–	–	–	–	–	–
м.Новомосковськ	–	–	x	–	–	–
м.Павлоград	244,3	814,3	92,4	244,3	100,0	0,4
м.Першотравенськ	–	–	–	–	–	–
м.Покров	–	–	–	–	–	–
м.Синельникове	–	–	x	–	–	–
м.Тернівка	–	–	–	–	–	–
райони						
Апостолівський	–	–	x	–	–	–
Васильківський	72,7	351,2	x	72,7	100,0	0,1
Верхньодніпровський	–	x	–	–	–	–
Дніпровський (Дніпропетровський)	2167,1	100,1	560,7	7,6	0,4	3,5
Криворізький	–	–	–	–	–	–
Криничанський	–	–	–	–	–	–
Магдалинівський	–	–	–	–	–	–
Межівський	–	–	–	–	–	–
Нікопольський	135,6	118,0	x	135,6	100,0	0,2
Новомосковський	–	–	x	–	–	–
Павлоградський	99,9	134,6	197,0	99,9	100,0	0,2
Петриківський	–	–	–	–	–	–
Петропавлівський	–	–	–	–	–	–
Покровський	–	–	x	–	–	–
П'ятихатський	61,9	161,6	144,0	61,9	100,0	0,1
Синельниківський	–	–	–	–	–	–
Солонянський	–	–	–	–	–	–
Софіївський	–	–	–	–	–	–
Томаківський	–	–	–	–	–	–
Царичанський	25,3	284,3	x	25,3	100,0	0,0
Широківський	–	–	–	–	–	–
Юр'ївський	–	–	–	–	–	–