



Держстат
Головне управління
статистики
у Дніпропетровській
області

www.dneprstat.gov.ua

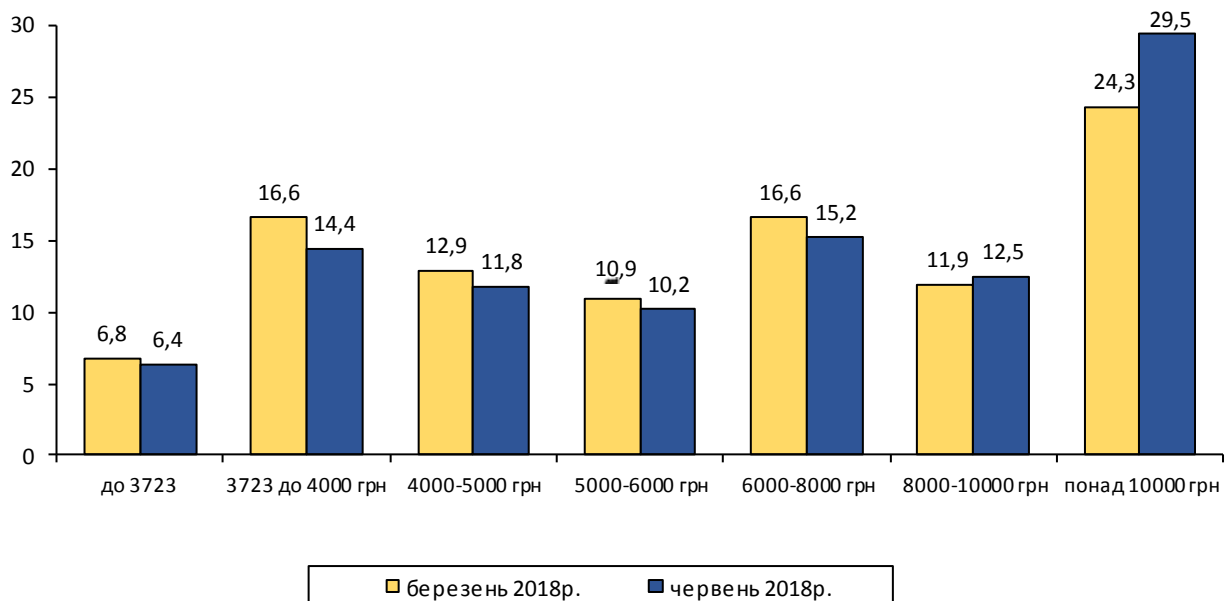
ЕКСПРЕС-ВИПУСК

20.08.2018 № 180

Розподіл працівників у Дніпропетровській області за розмірами заробітної плати у червні 2018 року

У червні 2018р. нарахування в межах мінімальної заробітної плати мали 6,4% штатних працівників, що на 0,4 в.п. менше, ніж у березні 2018р. Також зменшилась питома вага працівників із заробітною платою від 3723 грн до 4000 грн – на 2,2 в.п. Водночас збільшилась частка працівників, яким нараховано понад 10000 грн – з 24,3% у березні 2018р. до 29,5% у червні 2018р.

Розподіл кількості штатних працівників за рівнем заробітної плати (у % до кількості працівників, яким оплачено 50% і більше робочого часу)



Більше інформації щодо розподілу кількості штатних працівників за розмірами нарахованої їм заробітної плати наведено у додатку.

Географічне охоплення

Усі регіони України, крім тимчасово окупованої території Автономної Республіки Крим, м.Севастополя та частини тимчасово окупованих територій у Донецькій та Луганській областях.

Методологія та визначення

Заробітна плата включає тарифні ставки (посадові оклади), премії, доплати, надбавки, оплату за невідпрацьований час, а також обов'язкові відрахування (податок на доходи фізичних осіб, військовий збір).

Штатні працівники – особи, які перебувають у трудових відносинах із підприємством і отримують заробітну плату, крім тимчасово відсутніх працівників, за якими зберігається місце роботи (знаходяться у відпустках по вагітності та пологах або в додатковій відпустці по догляду за дитиною до досягнення нею віку, визначеного законодавством, проходять військову службу за призовом під час мобілізації), працюючих за цивільно-правовими договорами.

Інформація підготовлена на підставі даних державного статистичного спостереження "Обстеження підприємств із питань статистики праці", яке охоплює юридичні особи та відокремлені підрозділи юридичних осіб із кількістю найманих працівників 10 і більше осіб.

Інформацію узагальнено по регіону та деталізовано за видами економічної діяльності на рівні секцій і розділів відповідно до Класифікації видів економічної діяльності (КВЕД).

Методологічні положення: http://www.ukrstat.gov.ua/metod_polog/metod_doc/2016/117/mp_op_sp.zip

Інструкція зі статистики заробітної плати: http://www.ukrstat.gov.ua/norm_doc/2004/5/inst_st_zarplat.zip

Інструкція зі статистики кількості працівників: http://www.ukrstat.gov.ua/norm_doc/2006/466/inst_kilki_prac.zip

КВЕД: http://www.ukrstat.gov.ua/klasf/nac_kls/dc_009.rar

Перегляд даних / методології:

Перегляд розрахованих та оприлюднених даних не здійснюється.

Довідка: тел. (056) 778 68 62; e-mail: ous@dp.ukrstat.gov.ua

Більше інформації: <http://www.dnestrstat.gov.ua/> Статистична інформація/Демографічна та соціальна статистика/Ринок праці/Оплата праці та соціально-трудова відносина.

© Головне управління статистики у Дніпропетровській області, 2018

**Розподіл кількості штатних працівників
за розмірами нарахованої їм заробітної плати
та видами економічної діяльності
у червні 2018 року**

| | Код за КВЕД- 2010 | Кількість працівників, яким оплачено 50% і більше робочого часу, встановленого на грудень, тис. осіб | З них питома вага працівників, яким заробітна плата у червні нарахована у межах, % | | | |
|----------------------------------------------------------------------------|-------------------------|---------------------------------------------------------------------------------------------------------------------------|------------------------------------------------------------------------------------------|----------------------------------------|----------------------------------------|----------------------------------------|
| | | | до 3723,00 грн | від 3723,01 до 4000,00 грн | від 4000,01 до 5000,00 грн | від 5000,01 до 6000,00 грн |
| Усього | | 743,4 | 6,4 | 14,4 | 11,8 | 10,2 |
| Сільське господарство, лісове господарство та рибне господарство | A | 26,2 | 6,2 | 23,5 | 20,6 | 11,4 |
| Промисловість | B+C+D+E | 255,4 | 4,1 | 8,0 | 9,3 | 8,7 |
| добувна промисловість і розроблення кар'єрів | B | 64,3 | 1,7 | 1,4 | 3,6 | 4,9 |
| переробна промисловість | C | 156,8 | 5,1 | 11,6 | 10,7 | 8,6 |
| постачання електроенергії, газу, пари та кондиційованого повітря | D | 22,3 | 3,6 | 2,2 | 11,4 | 15,7 |
| водопостачання; каналізація, поводження з відходами | E | 12,0 | 5,5 | 6,9 | 17,5 | 16,6 |
| Будівництво | F | 14,5 | 4,3 | 23,5 | 12,9 | 11,6 |
| Оптова та роздрібна торгівля; ремонт автотранспортних засобів і мотоциклів | G | 88,6 | 10,5 | 30,8 | 13,7 | 7,3 |
| Транспорт, складське господарство, поштова та кур'єрська діяльність | H | 63,0 | 4,9 | 10,7 | 9,1 | 10,0 |
| Тимчасове розміщування й організація харчування | I | 5,6 | 15,9 | 25,5 | 28,1 | 9,8 |
| Інформація та телекомунікації | J | 6,3 | 5,0 | 21,8 | 12,4 | 12,3 |
| Фінансова та страхова діяльність | K | 17,0 | 4,8 | 6,8 | 4,5 | 4,3 |
| Операції з нерухомим майном | L | 8,0 | 13,6 | 27,4 | 14,5 | 7,2 |
| Професійна, наукова та технічна діяльність | M | 24,7 | 6,1 | 9,8 | 15,1 | 9,4 |
| Діяльність у сфері адміністративного та допоміжного обслуговування | N | 18,0 | 7,7 | 22,2 | 22,4 | 10,8 |
| Державне управління й оборона; обов'язкове соціальне страхування | O | 29,9 | 2,5 | 5,3 | 5,4 | 5,5 |
| Освіта | P | 106,0 | 7,1 | 14,6 | 10,7 | 12,5 |
| Охорона здоров'я та надання соціальної допомоги | Q | 71,9 | 9,3 | 16,0 | 17,1 | 18,8 |
| Мистецтво, спорт, розваги та відпочинок | R | 6,9 | 14,6 | 17,2 | 16,2 | 12,4 |
| Надання інших видів послуг | S | 1,4 | 8,3 | 27,1 | 16,2 | 11,8 |

| | Код за КВЕД-2010 | З них питома вага працівників, яким заробітна плата у червні нарахована у межах, % | | | | |
|----------------------------------------------------------------------------|------------------|------------------------------------------------------------------------------------|----------------------------|-----------------------------|------------------------------|--------------------|
| | | від 6000,01 до 7000,00 грн | від 7000,01 до 8000,00 грн | від 8000,01 до 10000,00 грн | від 10000,01 до 15000,00 грн | понад 15000,00 грн |
| Усього | | 7,7 | 7,5 | 12,5 | 17,5 | 12,0 |
| Сільське господарство, лісове господарство та рибне господарство | A | 9,0 | 6,5 | 8,3 | 9,6 | 4,9 |
| Промисловість | B+C+D+E | 8,0 | 7,8 | 14,6 | 23,9 | 15,6 |
| добувна промисловість і розроблення кар'єрів | B | 6,8 | 6,8 | 12,9 | 30,4 | 31,5 |
| переробна промисловість | C | 7,4 | 7,7 | 14,9 | 22,9 | 11,1 |
| постачання електроенергії, газу, пари та кондиційованого повітря | D | 12,5 | 9,5 | 16,9 | 19,9 | 8,3 |
| водопостачання; каналізація, поводження з відходами | E | 13,1 | 10,4 | 15,0 | 11,8 | 3,2 |
| Будівництво | F | 6,0 | 5,4 | 9,9 | 17,8 | 8,6 |
| Оптова та роздрібна торгівля; ремонт автотранспортних засобів і мотоциклів | G | 5,5 | 5,5 | 9,1 | 10,9 | 6,7 |
| Транспорт, складське господарство, поштова та кур'єрська діяльність | H | 9,0 | 9,3 | 16,2 | 20,8 | 10,0 |
| Тимчасове розміщування й організація харчування | I | 6,2 | 4,3 | 4,7 | 4,2 | 1,3 |
| Інформація та телекомунікації | J | 10,6 | 6,7 | 11,5 | 11,8 | 7,9 |
| Фінансова та страхова діяльність | K | 6,0 | 6,4 | 13,7 | 24,5 | 29,0 |
| Операції з нерухомим майном | L | 5,4 | 4,0 | 10,0 | 13,9 | 4,0 |
| Професійна, наукова та технічна діяльність | M | 6,4 | 5,6 | 11,5 | 17,4 | 18,7 |
| Діяльність у сфері адміністративного та допоміжного обслуговування | N | 7,7 | 7,2 | 7,9 | 6,7 | 7,4 |
| Державне управління й оборона; обов'язкове соціальне страхування | O | 6,7 | 7,1 | 16,2 | 23,8 | 27,5 |
| Освіта | P | 7,5 | 8,3 | 12,3 | 16,0 | 11,0 |
| Охорона здоров'я та надання соціальної допомоги | Q | 10,0 | 9,0 | 8,9 | 7,9 | 3,0 |
| Мистецтво, спорт, розваги та відпочинок | R | 8,3 | 6,8 | 10,4 | 10,5 | 3,6 |
| Надання інших видів послуг | S | 5,1 | 2,3 | 7,0 | 9,1 | 13,1 |